

• •

,

(**XIX** – .)

[94(569.1/.3)+281.6/.8/.9+282]: 314.7
63.3+60.54+86.37(5 +5)
20

20

(вторая половина XIX – первая половина XX в.) / Институт
востоковедения РАН. – М: ИВ РАН, 2012. – 324 с.: ил.
ISBN 978-5-89282-507-8

[94(569.1/.3)+281.6/.8/.9+282]: 314.7
63.3+60.54+86.37(5 +5)

ISBN 978-5-89282-507-8

© . . . , 2012

© , 2012

	9
I.	:	
	-	
	29
1.		
	XIX	29
	38
	42
	- « »?	51
	- ..	58
	62
2.	-	
	XIX - XX .	
	82
	87
	-	
	-	
	96
II.		
	103
1.		
	103
	104
	-	
	114
2.	-	
	124
	131
	144

	161
	168
3.	,	
	172
	173
	175
	200
III.	20-40-	
	.	204
1.	-	
	204
	214
	218
2.		
	221
	226
	237
	240
3.	()	
	242
	244
	249
4.		
	253
	259
	-	262
	-	267
	278

.....	281
.....	313
SUMMARY	317
.....	319

RUSSIAN ACADEMY OF SCIENCES
INSTITUTE OF ORIENTAL STUDIES

Aleksey Sarabyev

**At Home, Abroad:
Migrations of the Christians of Syria and Lebanon
(the 2nd Half of 19th – 1st Half of 20th Centuries)**

Moscow

Institute of Oriental Studies of RAS

2012

TABLE OF CONTENTS

INTRODUCTION

Chapter I. SYRIAN AND LEBANESE CHRISTIANS: A
RETROSPECTIVE ANALYSIS OF SOCIAL AND POLITICAL
DEVELOPMENT

1. The Revival of the Middle Eastern Christian Communities

Christian Communities in the Syrian Provinces of the Ottoman Em-
pire in the 19th Century.

The Period of Egyptian Rule

Christians in the Era of the Tanzimat Reforms

The Lebanese Mutasarrifiya: "Asylum for the Christians"?

The Activities of the Arab Scientific and Educational Societies
The Development of Education

2. The Participation of Syro-Lebanese Christians in the Social and Political Processes, Late 19th – Early 20th Centuries.

Ottoman Political Organizations

Arab Organizations

Interconfessional Tensions and the Radicalization of the Syro-Lebanese Christians

Chapter II. MIGRATION IN SYRIA AND LEBANON IN THE MANDATE PERIOD

1. Factors Affecting Migration

General Overview

Economic Factors

Social and Political Factors

2. Syro-Lebanese Emigration

Characteristics of Emigration Movements

Some Indicators of the Size and Composition of the Confessional Communities

Major Trends and Dynamics of Emigration

Changes of Factors Affecting Emigration

Consequences of Emigration in the Mandate Period

3. Re-emigration, Internal Migration and Immigration of Christians in the Syrian Territories

Re-emigration

Internal Migration

Immigration Processes

Consequences of Internal Migration and Immigration

Chapter III. MIGRATION IN 20-40s OF THE 20th CENTURY AND ITS CONSEQUENCES

1. Socio-political Context

Administrative Reforms and Demographic Composition of Religious Groups

Attitude Toward Reforms within Different Denominations
Factors Affecting Migration During the Mandate Period

2. Emigration

Dynamics of Emigration as Shown by Documented Data
Distribution by Destination Countries
Changes in the Nature of Emigration
The Impact of Emigration on the Economy

3. Immigration (Re-emigration) and Internal Migration

Re-emigration
Anatolian immigrants
Internal Christian migrations

4. Consequences of Migration

Demographic Effects
Economic Effects
Activities of the Syro-Lebanese Diaspora
Migration and Socio-Political Phenomena

CONCLUSION

BIBLIOGRAPHY

INDEX OF NAMES

SUMMARY

MAPS

2010 .

– (. 1954).

.¹ 2006 .

(. 1940), 6

.²

(. 1952), 1996 1997 .

1989 . 1969 1992 .

60-

« 1952-1958 ».

.³

¹ .
² <http://www.presidencia.gov.br/vice-presidente>

³ Solberg C. Immigration and Nationalism: Argentina and Chile, 1890-1914. Austin, London: Univ. of Texas Press, 1970, . 63.

;
 1
 2
 3
 4
 I .
 « ».
 2010 .
 Viewpoints
 (CARIM),
 (IOM).
 24-29 2008 .
)« : ».
 (

1
 2
 3
 4

1, 2, 3, 4, 5, 6, 7

()

«

¹ 1997.

² 1999.

³ 2007.

⁴ Massey D.S., Arango J., Hugo G. et al. *Worlds in Motion: Understanding International Migration at the End of the Millennium*. 2005; Massey D.S. *Social Structure, Household Strategies and the Cumulative Causation of Migration* // *Population Index*. 1990.

⁵ Hatton T.J., Williamson J.G. *The Age of Mass Migration: Causes and Impact*. New York: Oxford Univ. Press, 1998.

⁶ Martin Ph.L., Taylor E.J. *The Anatomy of a Migration Hump* // *Development Strategy, Employment, and Migration: Insights from Models* / Ed. by J. Edward Taylor. Paris: OECD, 1996.

⁷ Piore M.J. *Birds of Passage: Migrant Labor and Industrial Society*. 1979.

»,¹

,

,

:

XIX

XIX

«

»,

XIX . 1914 .²

«

»

(. . .³ , .)

,

.

.⁴

»⁵,

¹ // = World in the mirror of international migration / , 2002, . 162.

² Hatton T.J., Williamson J.G. The Age of Mass Migration..., . 95.

³ : Chesnais Jean-Claude. La démographie. Paris, 1995.

⁴ ..., . 96.

⁵ Martin Ph.L., Taylor E.J. The Anatomy of a Migration Hump // Development Strategy, Employment, and Migration: Insights from Models / Ed. by J. Edward Taylor. Paris: OECD, 1996, c. 45.

3-4 8-9 ,
 15 « -
 » -
 : -
 $ER = -0,35 + 2,66 \cdot t - 0,27 \cdot t^2,$ -
 ER - , t -
 1 -

¹ Hatton T.J., Williamson J.G. The Age of Mass Migration..., . 59.

XIX –

XIX .,

¹
 , 2007.

1, ... 2. -
 , -
 , 1914 . . . 3 -
 ()⁴. -
 5 . . . 6. -
 , -
 , , -
 . (-
 , « » -
 XIX .) -

¹ 1896-1898 / ,, ,,
 ,1975;
 //
 / 1. . . . ,1997;
 i i i i: 5 ./ . I -
² i 1: i i ,2007.
 :
³ , ,,1885. , -
⁴ 1914. : ,
⁵ 1913. . . . ,1896-
 ,1965;
 (1925-1927 .) / , -
 ,1964.
⁶ ,1908-1914 ./ ,1986;
 XIX .-1908 .). . . . ,1975. (. . . .

40-50-

XIX .¹

XIX ..

XVIII-XIX .²

XIX ..

«

»,

1

, 1965.

2

(

)/

3

, 1979.

XIX - 60-

./

, 1991.

, 2002 . 1860 2000 .¹
 , 2000 .,
 2
 3
 4

¹ 1860-2000 ().
 : , 2002.
² ; ()/
 ; , 2000.
³ : « »
 (: « »)/ , 1986.
⁴ 1697-1861 ()/
 , 1981; , 1974.
 1914-1926 () : , 1974.

¹ Jabre-Mouawad R. Les Maronites: chrétiens du Liban. Turnhout: Brepols, 2009;
Jabre-Mouawad R. Les Syriaques Occidentaux : De l'Empire Ottoman au Liban (1850-1930) / Univ. St. Joseph, Dept. d'Histoire (thèse de doctorat). Beyrouth, 1991.

² ... 1831-1916 (...) / ... (...) . : ... , 2003.

³ .1. ... , 1974. ... (...) .

1960

«Immigrants and Minori-

ties»,

2001

1870 1920

... ,
.
 ,
 ,
 .
 -
 , . , . - , .
 , . , . - , .
 .

I.

:

-

1.

XIX .

()

¹,

()

1885 .

« »: «

(-)».²

¹ .. : .. /

² 1907-08 .. , 1908, . 49-63 . 3

.. , 1885, . 111.

XIX-

(850 . . . 3 385 . . .),

28,2%

XIX .

IV-V .

(III IV

431 451 . -

¹ . . . , . 71.

² , « » . . . , : -
 . . . , 1982; //
1999, 3-4, 2000, 1; Joseph J. Muslim-Christian Relations and Inter-Christian Rivalries in the Middle East: The Case of the Jacobites in an Age of Transition. Albany, 1983; . . . :
 . . . , 2009;
 . . . , 2001; Joseph J. The Nestorians and their Muslim Neighbours: A Study of Western Influence on their Relations. Princeton (NJ): Princeton Univ. Press, 1961; Jabre-Mouawad, Ray. Les Syriaques Occidentaux : De l'Empire Ottoman au Liban (1850-1930) / Univ. St. Joseph, Dept. d'Histoire. Beyrouth, 1991; Zakka Iwas I, Ignatius. Die Syrisch-Orthodoxe Kirche durch die Jahrhunderte. Baghdad, 1980; Spuler B. Die Gegenwartslage der Ostkirchen in ihrer staatlichen und volkischen Umwelt. Frankfurt-am-Main, 1969.

VII .,

(, , 410 .),

(847-861)

(

XI .

2

, « »

¹ Mahfouz J. Short History of the Maronite Church. 1987, . 87–97

²

XIII .

« »:
 , « -
 » 1552 . (« -
 »¹) ; -
 () , -
 ,
 1724 . (- « »
) ;
 - 1662 .²
 (« ») ,
 - 1740 . (« »
)³ ((

1741 . XIV
 1824 . - « »)⁴ ,

XIX . -
 29 ⁵ , 13 :
 , - , , ,
 - , - , - , - , -
 .
 - -
 , , -
 .

1 , «
 2 » . // , 1998, 4(18), . 353.
 3 Rondot P. Les crétiens d'Orient // Confluences Méditerranée (Paris, l'Harmattan),
 automne 1992, No. 4, . 53, 59.
 4 // , 1998, 2(16) 1998, . 351.
 5 Sanné G. La Syrie. P.: Bossard, 1921, . 288. : Cuiet V. Syrie, Liban et
 Palestine. Paris, 1896 - :
 1-4. , 1899-1901. XVIII . : Volney C.F.
 Voyage en Syrie et en Egypte pendant les années 1783, 1784, 17 85. T. I. Paris, 1790, .
 327-328, - .II.

, (-
), , -
 , -
 XIX . -
 : -
 1786 ,, , -
 , 35 ,, -
 105 . ,, -
 , , -
 200 , , -
 115 . . , -
 760 . , -
 , 38 . . , , -
 .¹
 : 40 . -
 120 . , -
 1090 . . (55 . .).² -
 30- XIX .) (-
³
) (. . -
 40- . XIX . -
 1,5 . .⁴ « -
 » -

¹ Voyage de Volney. Vol. 2. P., 1787, . 18-19.

² , . 66.

³ Antonius G. The Arab Awakening: The Story of the Arab National Movement. Beirut: Librairie du Liban, 1969, . 32.

⁴

: ; : / . , 2007, . 413.

() .

.1. (), 40- .XIX .¹

	- (.)	- (.)	% -
	180	850,5	54,3
	10	47,25	3
	18	85,05	5,4
	27	127,6	8,1
	0,8	3,8	0,24
	28	132,3	8,4
	1	4,725	0,3
	28	132,3	8,4
-	8	38	2,4
	0,05	0,24	0,015
	0,1	0,47	0,03
	0,1	0,47	0,03
-	2,5	11,8	0,75
-	18	85,05	5,4
-	0,8	3,8	0,24
	0,02	0,1	0,006
	8	38	2,4
,	1	4,725	0,3
	331,37	1 566	100

, -
-
(« », -
, -
, -
, -
, -
, -

¹ : .415.

(1839-1861)

XIX

XIX

« »

XIX

30- . XIX .,

« »

250 , 17 300 , 18

120 : 36 500 ; , 40

, 2 , - 24,2 : 20

, 4 , 150 , 30 .¹

XIX .

XIX .²

()

«

».³

¹ 1914, . 46, 54.

² «

», 1847 .

³ , . 111.

XVI .

)-

XIX .

XI .

¹ XIX .) / , 2003, . 39.

² XVIII .// : / , 1984, . 55.

« »

(1831-1840)

(,)

1

2

: «

».³

: «

1

... // : , : . : , 1991, . 51. 222-225.

2

« - » (: , - : « ») / , 1986, . 129-135.

3

..., . 229.

, .¹ ()
 « - » , « -
 (, -
), ,
 »².
 (, -
) , « »³,
 8% .
 , ,
 (16 60).
 ;
 4_

1 . XIX . // -Oriens, 3, 1995, . 29.
 2 .
 3 ... , . 127.
 4 ... , . 18.

».¹

XVIII

()

«

».²

« »

1831

¹ ...
...
... 1877, . 205-206.

² ...
... //
... 1. , 2000, . 155.

1
 .
 .
 . .
 , «
 ».²
 . . , ,
 : « , ,
 XIX . - XIX .
 XIX . - ».³

20-
 XIX .
 . «
 ».⁴
 XIX .
 , 1846 .
 «

1
 2
 XIX — XX .) // : , -
 . : , 1991, . 76.
 3
 XIX - 60- . / . : , 1991, .

227.
⁴ Issawi Ch.Ph. An Economic History of the Middle East and North Africa. London: Methuen & Co. Ltd., 1982, . 89.

»¹.

(
).

,

,

—

,

,

,

,

,

40- —

60-

.,

XIX .

,

,

-

,

1834 .:

,

²

,

,

,

,

,

1837-1838 .

,

,

15 .

³;

¹ . .180 «

²

³257.

», .517/1, .817, .28.

..., .60.

1842 .

: ,
,
,
(),
,
,
,
() ,
,
,
,
«
»¹ .
² (,)

1845 .

³ , «
»
70⁴ ,

1845 .

¹ Lammens H. La Syrie : précis historique. 2^e vol. Beyrouth, 1921, c. 147.

² , , . 126-128.

³ , . 145; , . 248.

⁴ , . 284.

1850¹

50- 1858²

1858 5³

1856

« »

... ..

¹ 249-251 (. : Edwards R. La Syrie, 1840-1862. Paris, 1862).

² 192.

³ Jouplain M. La Question du Liban : étude d'histoire diplomatique et droit international / Université de Paris, Faculté de droit. Paris, 1908, . 368.

... »¹.

... 1860 .²

150 6 .³ 1860 .

40 .⁴

5 .⁵ (« 1860 .»,
,).

1860 .
17 , 10

¹ 210.

² Safa E. L'émigration libanaise, . 175.

³ 1860 . : 10 .

100 . : Zamir M. The formation of Modern Lebanon. L., 1985, . 8.

⁴ ... , . 202-203.

⁵ Safa E. L'émigration libanaise, . 175

7 ».¹ : «
 ... »².
 :
 ,
 - ,
 - 3
 - « »?
 , , , ,
 H
 (),
 - ;
 (- ; - - ; - , - ;
 ; : , ;
 ; ; - -
).⁴

¹ . . XXIV. . II, - 1913, . 149.
² , . 150; , . 252.
³ L'Emigration des Chrétiennes du Prêche-Orient (1850-1990) / Conseil des Eglises du
 Moyen-Orient. Document de travail, 1990, . 3.
⁴ , . 109-110, 252.

1864 .

«

»¹.

(

),

1861 . 75%

85% .²

60- . XIX .

15 1861 .

«

»³.

XVII .

(1737 .) (1934 .)

¹ 1860-1861 . . . : , 1966, . 201.

² Kuderna M. Christlichen Gruppen im Libanon: Kampf um Ideologie und Herrschaft in einer unfertigen Nation. Wiesbaden, 1983, . 22.

³ » , XVII . «

(1737 .) (1934 .)

18 1861 . —

¹ AMAEF. Série «Correspondance politique» : de l'origine à 1871. Turquie. Consulat de Beyrouth. Vol. 13, p. 286-290 (. . . : Salam N. L'Histoire et le rôle de la pénétration et de l'influence française et anglo-américaine dans l'enseignement au Liban de 1840 à 1914 / Univ. de Paris, Sorbonne, Ecole pratique des haute études (thèse doctorat). P., 1974, Annexe IV, . 209-211).

...).
 ...
 ... 12 ...
 ... 1 ... 3 ... 4 ... 2
 (... 1 ... 3 ... 1 ... 1 ... 5 ...
 ...
 ... 2).
 (... 3)
 ...
 ...
 ... 4
 ...
 ... 5
 ... 1856 ...
 ...
 « ...
 ...
 ...
 ...
 ...
 ...
 ...
 ...
 ...

¹ Kuderna M. Christlichen Gruppen im Lebanon..., . 22. ... :
 ... : ... , 1969, .176; Zamir M. The formation of
 Modern Lebanon. L., 1985, . 11.
² Atiya A.S. A History of Eastern Christianity. L., Methuen, 1968, . 408.
³ Issawi Ch.Ph. An Economic History..., . 89.
⁴ ... : Maoz M. Ottoman reform in Syria and Palestine: the impact of the Tanzimat on
 politics and society. Oxford: Claredon press, 1968.
⁵ ... , 1967, . 133; Maoz M. Syrian Urban Politics in the Tanzimat, c. 284.

, , -

, , -

1927), (1847-1906), (1856-1951), (1800-1871) (1852-1819-1883), (, -

- , - (, -

), -

1842 .. -

1895) - (1818-²

1847 . « -

» ()

(-)³.

(⁴; . 1857

), . « , . - , . - , . - , . - , . -

¹ . . . : . . .

² 1914, . 94. (XIX – XX). ..

³ 1971, . 267-268. –« »(-

), . . .

⁴ . . . // ,1855, 2, . 25 (. . : , . 266).

50 . , , -

1850 . 5 - 1852 .¹ « -

» . -

» , 1852 .² « -

- 1857 . - -

(1856 .) ,

: «... -

»³ , -

II , -

16- -

« »

¹ Antonius G. The Arab Awakening..., . 52.

² , . 53.

³ : ,,
 ..., . 210.

, , ,
 , , -
 , , -
 . , -
 XIX . -
 , , -
 , -
 1860 . 150 . -
 1860 . 1867 . -
 1868 ., -
 , , -
 . -
 , -
 , , ,
 , , , -
 , , 60- , -
 « »¹. -
 , -
 . , -
 , , -
 , , -
 , -
 , , -
 , (-
) . , -
 . -
 , -
 - 2 . , -
 , -

¹ .: 76-80.
² , . 137-138.

1882 .

».

«

»

»¹.

1846 .

«

» (

1947 .

¹ - , . - (. -). 1. , 1922-1923.

13
 35, - 100 . ()
 1847 .
 1872 .
 ()
 1898 .
 255 , 1902 - 283, 1910 . - 316 .² 10-
 3,
 1866 .
 ()
 16
 1870-71 85 ., 1880-81
 . - 121 ., 1890-91 . - 200 ., 1895-96 . - 297 .,
 1900-01 . - 553 ., 1905-06 . - 764 ., 1910-11 . - 875
 ., 1912-13 . - 928 ., 1913-14 . - 976 .⁴

¹ Camuzet L. L'oeuvre de Syrie des soeurs de St. Joseph de l'Apparition. Paris, 1931, . 29-32.

² ., . 32.

³ Salam N. L'Histoire et le rôle de la pénétration..., . 199-205.

⁴ ., . 216, . VII.

1875 .
 (- .).
 ,
 .
 ,
 -
 30- XIX . 80- .
 263 ,
 -
 :

.2. 80- .XIX .)¹ (

	14	650	-
-	12	644	115
	135	3 573	135
	27	910	640
	57	1 440	668
	10	424	-
	8	124	-
	263	7 765	1 598

,
 .
 ,
 ,
 80- . (-
)
 25 . . , ,
 .
 1882 .

¹ : , 220.

(), . 1895 .

XIX . « » ,

90% , 1880 . 1840 .

67%. 3 13 .¹

(), , ,

(,) 80- . XIX .

1885 .

16

1899 . -

(-²),

1906 .

¹ Hopwood D. The Russian Presence in Syria and Palestine..., . 99-100.

² : Barr D.G. An Overview of the Greek Captivity of the Patriarchate of Antioch and the Events Leading to its Freedom // - = The Word, Vol. 47, No. 5, may 2003, c. 9-15.

1882 - 1896
 1897 - 1900
 1901 - 1904
 1905 - 1908
 1909 - 1912
 1913 - 1916
 1917 - 1920
 1921 - 1924
 1925 - 1928
 1929 - 1932
 1933 - 1936
 1937 - 1940
 1941 - 1944
 1945 - 1948
 1949 - 1952
 1953 - 1956
 1957 - 1960
 1961 - 1964
 1965 - 1968
 1969 - 1972
 1973 - 1976
 1977 - 1980
 1981 - 1984
 1985 - 1988
 1989 - 1992
 1993 - 1996
 1997 - 2000
 2001 - 2004
 2005 - 2008
 2009 - 2012
 2013 - 2016
 2017 - 2020

.3. (1898)¹

		, 1896	
-		, 1896	120 ., 4
()			30 ., 1
	2		
	2		
	2		60 ., 5 ., 2 -

¹ : , .208, .819, .309, .1-2, 1897 .

			30 .
			55 ., 1
			18 .
			45 ., 1
			40 ., 3
			90 ., 2
-	-	-	
		-	
-		-	
(-			90 ., 3
)			
- -			60 ., 1
()			
(-			65 ., 1
)			
			45 ., 1
-			60 ., 1
()			56 . - -
			, 2 -
(-			30 . - -
)			, 1 -
(-			40 ., 1
)			
(-			65 ., 1

200) . , , 1910 . (

) (, .¹

«

»²

«

...»³

¹ 83.
² , .82. ,

³ , .91.

1899 -
 , -
 , , , « -
 , »¹.
 - -
 - -
 1881-1882 55
 (53,4% 9,6%
), - 29,3
 (53% 4,8%), - 16,7
 . (62% 6,8%)².
 (.)
 (. - 13 , 20
 181), , 80-
 XIX 1/12 70%
 , 1897 356
³ 4 (. 1885 - 33,6
 , , 39,5)⁵.
 , , 1912

¹ 208 « » 819, . 424, . 2.
² : Karpat K. Ottoman population 1830-1914: Demographic and social characteristics. Madison, 1985, . 226.
³ Hopwood D. The Russian Presence in Syria and Palestine..., . 23; : The Cambridge Encyclopedia of the Middle East and North Africa./Ed. by Mostyn T., Hourani A. Cambridge Univ. Press, 1988, . 194.
⁴ 1897 (VII), . 495-497.
⁵ , , . 115, 148, 232.

()

1

XIX

1914

()

2

¹ . . . , . 217-218.

² Salam N. L'Histoire et le rôle de la pénétration..., . 198-199, Annexe I.

			.
		,	
	- -		
			.
		.	
			-
			.
	-		
			-
	-		
		.	
			()
			-
			.

1858 (« . . . »)
 (1836-1907), , 22-
 « ».¹
 1870 -
 (« . . . »).
 1870 1886 -
 - (« . . . »). , 1871
 (« . . . »);
).² « . . . » -
 - »³ (« . . . »);
 1870-1889).
 ;
 (« . . . »).
 1876 ,
 , (« . . . »)
), (« . . . ») 1875
 ; 1882⁴
 1877
 (« . . . »).⁵
 ,
 ,

 ,

¹ , . 481.
² , . 575.
³
⁴ (. . .)
⁵ . 2. , 2006, . 232-233.
 (1856-1885)
 , (1838-1897) (1849-1905).
 , . 224.

1878 1908 .), « » (. ., « »),

1
90- . XIX .

20 1895 .

«

1

: 1908 1914 . -
16 95, .233; , -
- , 1908-1914. -

, -
 , -
 ,
 ».¹ , -
 , , -
 7 1897 . -
 . -
 .² , -
 «
 " " (, -) - "Conseil administratif".
 , , -
 ».³ , -
 : « ,
 , , -
 , . . . , -
 , - -
 ».⁴ , , -
 , , -
 .
 , , -
 , , -
 , . . . : «

¹ . . 180 «
² » . 517/2, . 1343, . 34.
³ , . 191.
⁴ , . 192.

»¹.

XIX

¹, .252.

2.

XIX – XX .

XIX .

1876 .,
II,

1877 .

«)

» (

1

XIX

2

1876

¹ : Saab H. The Arab Federalists of the Ottoman Empire. Amsterdam: Djambatan, 1958.

² XIX - / . ., 1990, . 15.

1894

(« »),

(

).

1876 .

1897-99 . II

:

1906 .

,

« ».

,

,

II .

,

1902 . «

».

,

«

...»

,

: «

...

,

».¹

¹35.

,
 .
 ,
 .
 ,
 (.)
 .)
 «
 » ,
 1912 .,
 1908 .
 1909 . -
 (« - - - ») -
 :
 « »
 « ».¹
 1909 .
 1908 . («
 »),
 «
 »
 ,
 .
 ,

¹ 296.

« »

1907

: «

— ...».¹

,

,

« — » (, , « — »).

,

(), — ,

1913 .

,

,

« ” (,)» (« — »)

,

«

», « : «...

...

».²

¹ . . 151 « . . 482 (. .), . 408, . 24 (. . : . .

// VII . — . 13-16 2010, . —)).

² , . 215-216.

1

1913

24 , 19

200

2

23 ,

(,)

¹ Mardam Bey, Salma. Syria's quest for independence, 1939-1945. Reading: Ithaca Press, 1994, . 4.

² 1913 .//, 1959, . 135.

, , - , , : «
 -
 ,
 ». ²
 1913 .
 « »
 .
 -
 -
 -
 .
 « -
 »
 -
 ,
 .
 (« - - »,),
 1912 . ,
 ,
 10 .
 ,
 ,
 .
 ,
 ,
 .

¹ - // .1913, 6, .

² 418. , .419.

—

,

1

1913

1914

2

1909 1915 (« - - »,)

— « -

»,

(« - »,)

»,

(« -

¹, 1965, . 302.

² , . 307.

1

2

3

4

1915

1909

«

»³

«

»

4

1

2

3

4

« - »¹, « - » (-) « - » (-).²

3

4

5

1912

¹ : «Al-Hoda», 1898-1968: the story of Lebanon and its emigrants taken from the newspaper «Al-Hoda». New York: Hoda, 1968.

² - , - - - - - ().

.1: - , 1800-1918 (, 1969, .248. (: 222).

³ - , - - - - -4, .82-83.

⁴ , .84

⁵ , .223.

1913 .

(« - »)

1908 ..

1913 ..

1913 .

« »,

(),

.1

«

¹ 303.

».¹

10-

I .

XIX –

1860

¹ ..., .234-235.

: «

».¹

).

. . «

»,

1910

²

4,4
800

100

¹ Zuwiyya Yamak, L. The Syrian Social Nationalist Party: An ideological analysis. Cambridge (Mass): Harvard Univ. Press, 1966, . 44.

² 8.

. , , , , -
 , , , -
 . , , -
 , , 4 -
 15 -
 . -
 , -
 . -
 . . « , -
 « -
 , ».¹ -
 , -
 -
 . , -
 -
 1903 ., -
 , -
 . , « ,
 -
 » , « -
 , -
 , -
 ».² -
 , , ,
 « - »³ ,

¹ , .8-9.

² . .208 «

». .819, .310, .2.

³ , .5.

1913 .

».¹

«

: « ,

».²

1915 1916 .

:

(, ,), 33

: 1916 .

¹

1978, 3, . 104.

² : Hopwood D. The Russian Presence in Syria and Palestine..., . 177.

(1918-1920 .)

¹ Atiya A.S. A History of Eastern Christianity, . 410.

II.

1.

«...»
XIX .
XIX . -
«...»
XIX .
XIX ..

¹ XVII-XVIII .//
² 1991; XVIII . : ,1984, . 32.
/ ... / , .,1989. XVIII

1

XIX

(,)

40-60- . XIX

33 . . (13 . . 1800).³
1900
1878

¹ XVIII 2,8 1,5
/ /
² ., 1988, . 15-16.

³ (.)/
. , 1979, . 34.

1896 .

3,2 . . .

1,4%.¹

60- XIX ..

XIX .

« , «

(,

¹ : 6 . .IV, .2. (, XVIII -)/, 2005, .3, .3, .42.

90-
82%

XIX

1

(

)

2

3

XVIII

II

4

5

¹ Khater A. 'House to Goddess of the House': Gender, Class and Silk in the 19th Century Mount Lebanon // *International Journal of Middle East Studies*, 1996, vol. 28, no. 3, p. 327.

² Gilly P. *La Syrie commerciale: son avenir* / Ministère du commerce e de l'industrie / Office nationale du commerce extérieur / Office commerciaux Français du Levant / Office de Syrie-Cilicie. Paris, 1920, c. 28.

³ Fersan E.N. *Syro-Lebanese Migration (1880-Present): "Push" and "Pull" Factors // Viewpoints (Special Issue: "Migration and the Mashreq")* / *The Middle East Institute*, Washington, DC. April 2010, p. 14.

⁴ ..., p. 55.

⁵ Perrier F. *La Syrie sous le gouvernement de Mehemet-Ali, jusqu'en 1840*. Paris, 1842, p. 350; Jouplain M. *La Question du Liban : étude d'histoire diplomatique et droit international* / Université de Paris, Faculté de droit. Paris, 1908, c. 199.

(, ,),

-
1

«
».²

3

XIX .,

: « XVI - XIX .

¹ XVIII - XIX .// 58 /
.. 1962, . 44-52.

² .., . 55.
³ Safa E. L'émigration libanaise, . 162.

».¹

30-40%.²

XIX

¹ ... // .., 1988, .

13.
² Guys H. Esquisse de l'état politique et commercial de la Syrie. Paris, 1862, c. 39-40
(: Safa E. L'émigration libanaise..., . 162).

70- . XIX .

:«

».¹

XIX .

80- .
1894 .

¹ Jouplain M. La Question du Liban..., c. 299.

² Guys H. Esquisse..., c. 61-62 (: Safa E. L'émigration libanaise..., . 166).

1

XIX

(2/3

)

(1/3).

XIX

XIX

1900, . 60.

. 3:

/

... , ... -

... , « -

... , -

... , -

... ».¹ -

... , -

... , -

... -

... 60- -

XIX .. -

... , -

... -

XIX . -

... -

... -

... -

... -

... -

... -

... -

... -

... -

... -

¹ 11.

1

«...»

(...),

¹ ... (...), 1972; (... XIX . - 1908 .). ... , 1975; Antonius G. The Arab Awakening...

, , , -

, , -

, , .

, -

, -

, -

1869 . -

, , -

. , -

, -

, -

, -

, -

, -

, -

, -

, -

, -

, -

30- , -

. , -

, -

. -

40-50- . XIX . -

. -

, -

, -

(-

, -

), -

. -

, 40- . -

. -

, -

), « [] , ».¹ , 1861 . -
 , 60- . XIX . -
 , , -
 , 1885 . -
 , 2, -
 4 -
 (1861 1865) , -
 , -
 , -

. 5.

1862, 1865, 1895.

	1862 . ³	1865 . ⁴	1895 . ⁵
--	---------------------	---------------------	---------------------

¹ Mouterde R. Précis d'histoire de la Syrie et du Liban. Beyrouth, 1939, c. 127.

² ... , . 125.

³ : ... , . 115, 118, 124, 130-132.

⁴ : Spagnolo J.P. France and Ottoman Lebanon 1861-1914. Oxford, 1977, c. 24.

⁵ : Cuinet V. Syrie, Liban et Palestine. Paris, 1896, . 202-211 (: Zamir M. The formation of Modern Lebanon. L., 1985, . 226).

	.	%	.	%	.	%
	115,096	57,7	171,8	64,5	229,7	57,5
	28	14	29,3	11	54,2	13,6
-	17,406	8,7	19,4	7,3	34,5	8,6
:	160,502	80,4	220,5	82,5	319,3	79,9
	6,354	3,2	7,6	2,85	13,6	3,4
(8,284	4,15	9,8	3,7	16,8	4,2
)	24,46	12,25	28,56	10,7	49,8	12,5
:	39,98	20	46,96	17,5	80,2	20,1
:	199,6	100	266,5	100	399,5	100

XIX ..

1861 ..

1

),

(

);

2,

3

1895

XIX

4

5

¹ ..., 203; Safa E. L'émigration libanaise..., . 176; Atiya A.S. A History of Eastern Christianity, . 408.

² II 400 (:

Lammens H. La Syrie..., . 140).

³ Safa E. L'émigration libanaise..., . 168.

⁴ Samné G. La Syrie, . 276.

⁵ Zamir M. The formation of Modern Lebanon. L., 1985, . 14; Jouplain M. (Paul Noujaïm). La Question du Liban. Paris, 1908, c. 563-575.

-
.
,
-
-
-

,

,

.

,

,

-

.

¹ : Abdou, Nagib. *Travels in America and Commercial Directory of the Arabic Speaking People of the World* = - - - - - . Washington, DC: The Library of Congress, 1907.

² « » « » . : .390.

جمهورية تشيلي

CHILE

General Literature, Especially on Commerce.

عدد سكان هذه الجمهورية ٢٧٥٠٠٠٠ نسمة - وبها
 ٣٧٩٩٠٠١ ميل مربع - وبها سائها وفي مدينة جبهة تبلغ
 عدد سكانها ٣٥٠٠٠٠ نسمة - المطر قليل ووقته في بلاد تشيلي
 العذرية للثياب والنبهة في البرش جدا - ثم سائها الفترات
 وبها ترات العودا وبشمن من هذه الفترات الى جميع انظار
 المسكونة حيث تبلغ الكمية المنتجة من أكثر من ثلاثة ارباع
 المنتجة في العالم كله - ويخرج من هذا المدن مليون طن
 سنويا - محصولات تشيلي صكذلك هي الذهب والفضة والنحاس
 والقصم الحصري والقمح والتبغ والجزر والدخان والصابون والسكر
 والجلد الصغيان والبيوت - الصنائع والشامل موجودة من كل نوع
 تقريباً - السكا الحديديّة المشهورة هي الثانية التي صنعت في اميركا
 الجنوبية - صادرات تشيلي لعام ١٩٠٣ بلغت ٢٢٥٠٠٠٩١٢
 رويلا اميركا وورداتها ١٨٨٥٠٦٤٤١ رويلا

عدد السور بين في تشيلي ١٥٠٠٠ نسمة تقريباً والشامل في
 الدواب هي البيع والشراء - التجار منهم بشلبيون وبها منهم رأس من
 أوروبا والولايات المتحدة - السور بين الارلون الذين تزوا في تشيلي
 قد انبوا من البرازيل فاطعن جبراً على الانعام عرض القارة
 الاميركية الجنوبية واما كنها الحرة وذلك منذ عشرين سنة وبها
 - اسوانهم التجارية والاجتماعية مسكونة يوجد عام لكنهم يتفرون
 من مدولة التشيليين الشرة منهم من حيث الماخر - الطريق
 الموصلة الى تشيلي والتي هي اقرب مجالاً لمديخ الى ذلك الشتر الجيد
 هي طريق بناما والافانوس الباسيفيكي حيث تشيلي ابانحة على هذا
 الاوقايوس الضيق

CHILE

The Sydians in Chile number about 1500 souls, they deal mostly in general merchandise imported from Europe and the United States.

The first Sydian settled in Chile crossed the South American continent coming from Brazil about 70 years ago.

<p>انطونسترا ANTONESTRA بضائع عمومية GENERAL MERCHANDISE طونوس كوم Kara, Antonio, de, Beedel. الباس مرنس باشوايه Marsay, Ross, Elias, de, Fran سمرسون Robble, Fontaine يوسف طنوس جهه ديرا لاجر Yves, Jean تابل زلفظ Zalac, Mead</p>	<p>كوبايو COPIAO بضائع عمومية GENERAL MERCHANDISE ستا مرنس Mars, Jean هواسكو HUASCO بضائع عمومية GENERAL MERCHANDISE جولان اخوان Jalil, Hermann</p>
<p>شانارال CHANARAL فلزات توكي SARAS TITICO ستا مرنس Mars, Jean</p>	<p>ابوكوكوا BUKOKO بضائع عمومية GENERAL MERCHANDISE الباس خليل لخرماز Khara, Kha Khalil يوسف واسكندر الباس ميكرال Mickson, Hess, Samil حبيب مسلم Musal, Assader الطونوس مقرر Tee, Antonio</p>
<p>كونسبسون CONCEPTION بضائع عمومية GENERAL MERCHANDISE ابو جران اخوان Pastor, Hermann</p>	<p>پزال PUZAL بضائع عمومية GENERAL MERCHANDISE جادو جنداله Aula, David</p>

1860 .

1

XIX

1876 .

2

II

« », 1878 .,

60-80- XIX

4-5 . 3

¹ Jessup H.H. Fifty-three years in Syria. Vol.1. N.-Y.: Flemming H. Revell, 1910, c.204 (: Saliba N.E. Emigration from Syria..., .14).

² Aboussouan B. Le Problème politique Syrien. Paris (5e): Librairie de jurisprudence ancienne et moderne, 1925, .28

³ Great Britain, Foreign Office. Syria and Palestine / Handbooks prepared under the direction of the historical section of the Foreign office, No.60. London: H. M. Stationery Office, 1920, .37.

1

,

-

-

,

,

40% (,

),² , -

,

,

,

,

31 1903 .

: «

,

-

-

,

-

,

,

»,³

,

,

4

¹ Safa E. L'émigration libanaise, .189.

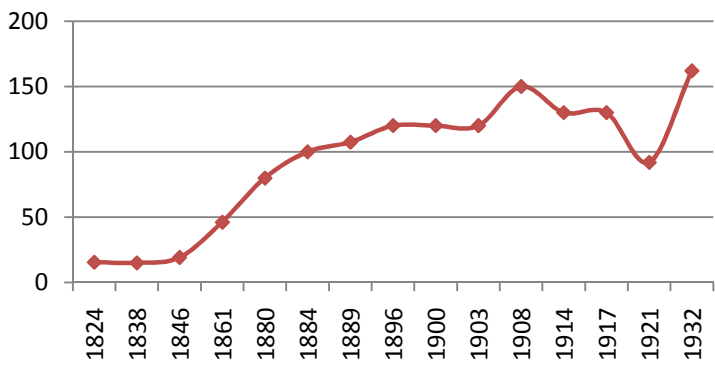
² , .19.

³ .208 « ». .819, .428, .5.

⁴ .: .208. « ». .819, .311, .1-4.

1880 ..
 80 ..¹
 90-
 130 ..
 80- . XIX .

. 2. , 1824-1932 . (.)²



¹ .. . 15.
² (1912 .) : Eddé, Carla. Démographie des maronites a Beyrouth au XIXe siecle / Univ. Saint-Joseph. Mémoire de Maîtrise préparée sous la direction de prof. Raoul Assaf. Beyrouth, 1995, . 154.

1912 190
 (Baedeker K. Palestine and Syria
 with routes through Mesopotamia and Babylonia and the Island of Cyprus:
 Handbook for Travellers. 5th ed. Leipzig, 1912.
 1876)
 1912 1914 .- 130 . . .
 (Khalaf S. Persistence and Change in 19th Century Lebanon: A Sociological
 Essay / American Univ. of Beirut. Beirut, 1979, . 114, : Adib,
 August. Lebanon After the War. Cairo: Al-Macaref Press, 1919, . 127-130).

?

1838 1922 .¹

1921 48,7% 51,3%

² ,

¹ Fawaz L.T. (Leila Tarazi). Merchants and Migrants in Nineteenth-Century Beirut.
 Cambridge: Harvard Univ. Press, 1983, . 131 (. ;
 (.)/
 ; , 2000, . 18).

² : Haut Commissariat de la République Française en Syrie et au Liban.
 Recensement officiel de 1921: Bulletin hebdomadaire officiel du H.C. No. 11 de
 12 Mars 1922. . 79.

. 6.

.¹

	1838	1846	1860-61	1881	1882	1886	1889	1895	1908	1912	1917	1920	1922
	45	47	38	33	29	30	31	30	47	34	30	37	39
	45	47	58	57	58	64	66	63	48	54	60	66	45

: 1920 .. , ,
103 %.

, . , -
:
1920 .

. 7.

(%).²

	1838	1846	1860-61	1881	1882	1886	1889	1895	1908	1912	1917	1920
	26	23	29	28	20	27	28	29	23	23	19	29
	10	9	21	21	25	16	26	23	17	21	23	26
-	8	7	7	8	12,5	8	8	7	6	7	7	7

XIX . -

¹ Fawaz L.T. (Leila Tarazi). Merchants and Migrants...,

²

10 %.¹
 XIX . -
 2 .

XIX ..
 , , -
 , -
 90- . XIX . 120- -

. 8. 90- XIX .³

	.	%
	36	30
	0,08	0,07
	0,4	0,33
	36,5	30,4
	35	29,2
	2,1	1,75
-	0,2	0,17
	1,5	0,13
	28	23,3
-	9	7,5
-	0,5	0,42
-	0,4	0,33
	76,7	64
	2,5	2,1

¹ The Cambridge Encyclopedia of the Middle East and North Africa / Ed. by Mostyn T., Hourani A. Cambridge Univ. Press, 1988, . 194.

² : Cuinet V. Syrie, Liban et Palestine. Paris, 1896).

³ :1: , . 51.

()	4,32	3,6
	120	100

.9.

.XIX .¹

90-

	.	%
	224,448	42,1
	5,725	1,1
	1,575	0,3
	95,72	18
	9	1,7
	336,468	63,1
	72,167	13,5
	3,125	0,6
-	2	0,4
	3,655	0,7
	51,1	9,6
-	31,372	5,9
-	2,1	0,4
-	0,93	0,2
	166,443	31,2

¹1; , .11.

	25,136	4,7
()	5,507	1
	533,554	100

. 10. 90- . XIX .¹

	.	%
	99	64,3
	20	13
-	0,3	0,2
-	0,9	0,3
	0,6	0,4
	3,4	2,2
-	15	9,7
-	10,8	7
	51	33,1
	4	2,6
	154	100

. 11. XIX .² 90- .

	.	%
	564,53	59
	20,7	2,2
	100,45	10,5
	685,68	71,7

¹ : , . .3:

/ ,1900, .81.

² : , .5.

	138,1	14,45
-	6,03	0,63
-	1,1	0,12
	3,7	0,4
	24,6	2,6
-	49,7	5,2
-	22,6	2,4
	18,9	2
	264,6	27,7
	5,38	0,56
	955,68	100

(- -),

,

-

-

-

:

,

,

,

,

,

,

(25%, 24%, 23%)¹

,

(39%)

(42%)²

20,7%

- , 15% - , 7,5% -

2% - (45%)³

2,3%

- (

- 64%,

22,5%, - 11,3%

⁴

1 : , . 97.

2 : , . 101.

3 : , . 88.

4 : , . 92.

14% - , 12,3% , 16,5% ,
 4,1% (57,9 % , 11% - 41,6%)¹.
 (41%)
 , 51% , -
 (78% 15%).²
 , -
 200- 1915 .³ , 40 .
 (64% , 10%), 20% .
 77,8% , 17,8% - 18,5%.⁴
 44% , 4,5% .⁵
 , , , 26,1% .
 , - 3,8%.⁶
 300 ,, .
 40 .⁷
 , .
 , .

1 : , .94.
 2 : , . 104, 106.
 3 : , . 14, 16.
 4 :3: , . 111.
 5 : , . 117.
 6 : , . 119.
 7 : , . 19.

. 12.

1914 .¹

, 1860-

	1860/61 .	1914 .		- (%)
	208 180	305 500	0,71	46,75
	68 040	125 200	1,13	84,01
-	33 475	69 400	1,35	107,32
	76 565	133 650	1,03	74,56
	55 120	37 150	-0,73	-32,6
	44 160	60 400	0,58	36,78
	2 060	22 700	4,44	1 000,19
	487 600	754 000	0,81	54,63

. 13

, 1860-1914 .²

	1860/61 .	1914 .		- (%)
	10 000	31 000	2,1	210
	135 000	38 000	1,92	181,48
-	3 500	10 000	1,94	185,71
	18 000	39 000	1,43	116,67
	1 000	12 000	4,6	1 100
	46 200	130 000	1,92	181,39

4

)

(0,5 2).

¹ Khalaf S. Persistence and Change in 19th Century Lebanon: A Sociological Essay / American Univ. of Beirut. Beirut, 1979, . 114.

²

« »

,

,

,

,

,

,

20%

1,

1911 .. 5 566 ..

, 1909 . (- 13 848 .)².

- 8 282 .

: 14 .

1911 . 24 . - 1912 .

1912 . - 18 904 . , 1913 . - 16 739 .. 1914 . -

6 109 .³

31 1903 .

« »

(,) 30 .

.⁴

,

,

80%

,

,

1906 ..

¹ . , . 19.

² (: Weakley. Report upon the conditions and prospects of British trade in Syria. London, 1911, c. 11).

³ , . 18-19. 1329, 1330 1331 .

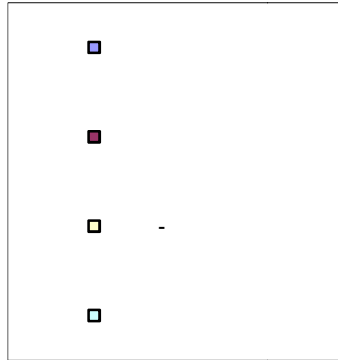
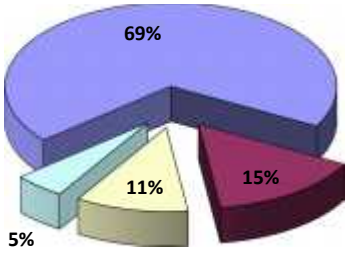
1912, 1913 1914 .

⁴ . . 208 « » . 819, . 428, . 6.

95%
 - 69%,
 - 15%,
 - 11%), 5%

. 3.

1906 .



2 (1913 . 442 . 3,
 - 1915 . - 407,75 . 4),

1914 . , , :

1 - , - , 1861-1915
 (). , 1996, . 18.
 2 Zamir M. The formation of Modern Lebanon. L., 1985, . 15.
 3 Issawi Ch.Ph. An Economic History..., . 270.
 4 . , . 12.

. 14.

1914 .¹

		-		-
		-		, %
- -		8 455	2 332	27,58
		12 658	5 327	42,08
	-	15 548	4 869	31,31
	-	1 900	494	24,94
	-	7 145	2 718	38,04
		24 593	8 061	32,77
	-	15 688	4 005	25,52
		16 131	7 688	47,65
		12 881	3 985	30,93
		8 485	3 097	63,49
	-	5 923	-	-
		5 430	1 531	28,19
		13 114	3 812	29,06
	-	5 568	1 906	34,23
		83 220	26 024	31,27
	-	6 939	1 897	27,33
		2 413	525	21,75
	-	3 012	831	27,58
		11 619	3 951	33,77
		24 063	7 402	29,93
	-	9 023	1 999	22,15
		8 018	2 850	35,54
		6 606	2 021	30,59
		9 323	3 296	35,35
	-	5 826	250	4,29
		12 417	2 115	17,03
	-	5 860	1 387	23,66
	-	3 241	887	27,36
		2 833	90	3,17
		89 676	14 895	23,58

¹ - - - - - // , 21 (: - , - -
- - - - -
- - - - - 1860-2000 () : -
- - - - - , 2002, . 88-90).

	-	19 283	4 331	22,46
		6 521	1 960	30,05
	-	6 795	1 800	26,49
	-	15 977	4 794	30
		22 674	4 374	19,29
	-	18 426	2 594	14,07
		89 676	19 853	22,13
		3 074	456	14,83
		11 646	1 300	11,16
	-	7 874	1 521	19,31
	-	5 797	653	11,26
		5 025	647	12,87
		8 311	2 103	25,3
		2 328	421	18,08
		4 122	873	21,17
		5 898	1 406	17,73
	-	18 195	2 402	13,2
	-	10 632	2 068	19,45
	-	14 162	2 788	19,68
	-	4 874	683	14,01
		101 938	16 961	16,63
		407 750	100 657	24,67

, . -
 , -
 1910-1913 .
 ,
 , 1910 .
 () 150 ,, 1911 . ()
 145 ,, () - 350 ,, . -
 () - 1 700 .¹
 , 1860 1914
 ,, 300 .²

¹ , . 12.

² ,, : Karpat K. The Ottoman Emigration to America..., c. 180.

(, ,)

1899 .

1.

(),

1880 .

1882 .

2.

1888 .

1880 .,

4.

1

1910 .

57 .

Saliba N.E. Emigration from Syria....

.9.

² Khatlab R. Mahjar..., . 34-35.

³ , . 35.

⁴ , . 34, 10.

1879 .

1887 .),

80-

1890-
»³.

1897 .

1889 .

¹ Khatlab R. Mahjar..., . 25-26.

² . . 168, 229.

³ . .
1971, . 233.

(XIX – XX .). ..

»¹.

1894 1903 . 7 214 ,
²

, 1890 1914 .
60 . ³ -

,
-
-
(, 18%
-
4),
-
.

1903 1913 .
- 46 . ⁵,

4,6 . .
-
, 20- .: 1914-
1922 . 1 145 -
⁶ -
-
-
:

1890-1894 . 4 ., 1894-1903 . - 7,2 .,
1903-1913 . - 46 . 1914-1922 . - 1 145 .

(4,6 . .) , ,

¹ 178-179.

² Safa E. L'émigration libanaise, .188; . : Moukarzel S. L'histoire du commerce syrien dans les centre d'immigration d'Amérique. NY, 1929, c. 8; Ménassa G. Plan de reconstruction..., . 384-385; Issawi Ch. (d.), The Economic History..., . 269-273; Jouplain M. (Paul Noujaïm) La Question du Liban. Paris, 1908, . 563-568

³ Truzzi . .S. Patrícios: Sírios e Libanes em São Paulo. São Paulo: Editora Hucitec, 1997, . 13 (. : Van Dusenbery. Transnational Migration and Diasporic Communities // Hamline University. December, 2002).

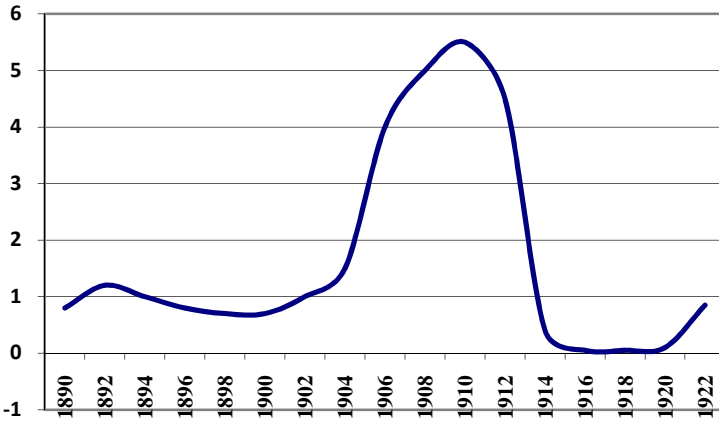
⁴ . . 43-44; Knowlton S.C. Spatial and Social Mobility of the Syrians and Lebanese in the City of São Paulo, Brazil / Ph.D. Thesis: Vanderbilt University, June 1955, . 290.

⁵ Ménassa G. Plan de reconstruction de l'économie libanaise..., . 384-385.

⁶ . . 385/5.

. 4.

, 1890-1922 . (.)



«
» 1870 .
1871 1880 . 67
1881-1890 . - 2 220, 1891-1900 - 26 799
2
1899 . « » 3
708 . 3 (

¹ Saliba N.E. Emigration from Syria..., . 8;
- , 1922, . 61, . 228-231.
² Brown F. The Meaning of Minorities // F.J. Brown, J. S. Roucek (eds). Our racial and national minorities. New York: Prentice Hall, 1937, table I, . 11; Katibah H.I. Syrian Americans // Ibid., . 428.
³ Safa E. L'émigration libanaise, . 188; . : Moukarzel S. L'histoire du commerce syrien dans les centre d'immigration d'Amérique. NY, 1929, c. 8; Ménassa G. Plan de reconstruction de l'économie libanaise..., . 384-385; Issawi Ch. (d.), The Economic History..., . 269-273; Jouplain M. (Paul Noujaim) La Question du Liban, . 563-568.

1899 1
 5
 « . . . » .
 1890 1914 :
 86²
 1910
 57 1899 . 1919
 90³

. 15.

1899-1919 .⁴

1899	3 708
1900	2 920
1901	4 064
1902	4 982
1903	5 551
1904	3 653
1905	4 822
1906	5 824
1907	5 880
1908	5 520
1909	3 668

1910	6 317
1911	5 444
1912	5 525
1913	9 210
1914	9 023
1915	1 767
1916	676
1917	976
1918	210
1919	231
:	89 971

¹ Saliba N.E. Emigration from Syria..., . 7.

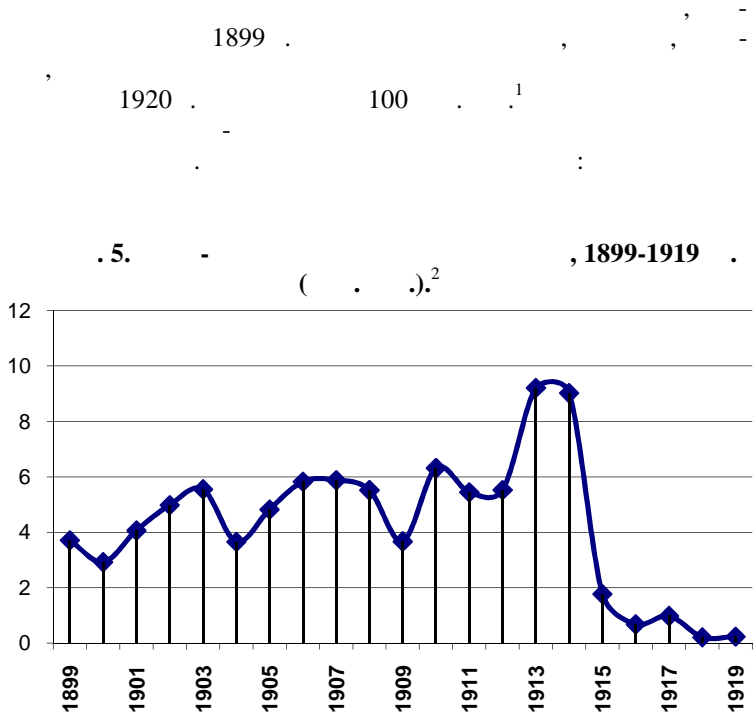
² Truzzi . . .S. Sirios e Libanes..., . 13 (. . . : Van Dusenbery. Transnational Migration..., . 6).

³ 9.

⁴ USA. Commissioner General, Immigration. 1919, c. 168 (. . . : Hitti Ph.K. The Syrians in America. New York, 1924, c. 62-65). « . . . » ,

« . . . » . . . : Karpat K. The Ottoman Emigration to America..., . IX, . 202-204 (. . . 1919)

Ferenczi I., Willcox W. International Migration. Vol. I. New York, c. 890-891).



1901-1910 . 77 393
 « » , 1911-1920 . - 79 389
 (. . , 1921-1930 . 19 165 . ,
 1931-1936 . - 282).³
 1901-1902 . 38% 4 333

¹ « » . : Karpat K. The Ottoman Emigration to America..., c. 185, 208.
² : Hitti Ph.K. The Syrians in America. New York, 1924, c. 62-65.

³ Brown F. The Meaning of Minorities..., table I, . 11.

1

(73%)

, 2 900 . 3 163,

2

1880 ., 1883

1885 . - . 3

4

80-90-

¹ Miller L.H. Our Syrian Population: A Study of the Syrian Community of Greater New York. San Francisco: Reed, 1969 [1905], c. 11 (: Khater A.F. Inventing Home: Emigration, Gender, and the Middle Class in Lebanon, 1870-1920. Berkeley: Univ. of California Press, 2001, . 213).

²

³ , 1974, . 26.

⁴ Khater A.F. Inventing Home.... . 74, 212.

.16. -
1887-1913 .¹

1887	19
1888	31
1889	2 020
1890	210
1891	21
1892	30
1893	122
1894	122
1895	380
1896	7 197
1897	1 194
1898	1 715
1899	3 196
1900	1 583
1901	2 159

1902	1 671
1903	1 450
1904	3 226
1905	7 085
1906	7 177
1907	7 436
1908	9 101
1909	11 765
1910	1 574
1911	13 605
1912	19 092
1913	19 542
1914	5 142
1915	370
:	136 448

« » -
-
, -
, -
, -
, -
1914 .
(,) -

¹ : , .49.

- , : « -
 !» (., « »).¹
 .
 1910 . « » 6,9 .
 « » 1 1902 .
 . 1895 . 70 -
 ;
 1914 . , 100 ,
 7 709 .²
 , , ,
 - , ,
 , ,
 . (-
 , , 1890 .)
 ,
 - .
 « » 1900 . , «
 « » ,
 « » 17 1906 . , , «
 , , ,
 » ,
 .³
 1919 . ,
 , ,
 -

¹ Solberg C. *Immigration and Nationalism: Argentina and Chile, 1890-1914*. Austin, London: Univ. of Texas Press, 1970, . 40.

² , . 88, 57.

³ , . 89.

1
1915-1920
80- XIX
2 ()
1913
38 424
31 1915 ()
104 875 3
« » 1906-1915
59,3 4
- 94,8

¹ Cros L. L'Argentine pour tous. Paris, [1919], c. 124-125.
² Kayal Ph.M., Kayal J.M. The Syrian-Lebanese in America: A Study in Religion and Assimilation. Boston: Twayne, 1975, . 63.
³ Khater A.F. Inventing Home..., . 49.
⁴ Karpat K. The Ottoman Emigration to America..., . IX, . 203.

1914 . 64 369 -
, 2,73% .¹ 1882 . -
XIX – -
, 1907 . 1 729 ..
1,28% .² -
, -
: -
- -
, -
, 1913 . « -
», -
, -
- .³ -
. . « » -
, -
. -
, , , .⁴ -
, -
« » -
, -
, -
. 1911 . -
, -
, -
. -
« -
» -
-

¹ Solberg C. Immigration and Nationalism..., . 38.

² .

³ , . 71.

⁴ .

. 1910 .

-

. , -

,

-

,

.

-

, « 1912 .¹ - »

1912 .¹

, « »

1913 .

« », , , -

.² , , -

, , -

, , -

, , -

, -

: 1914 .

. -

10- - 20- .,

, -

. -

. -

, -

, .

1890 . , . - .³

¹ , .72.

² , .71.

³ Khater A.F. Inventing Home..., .26.

1901 . . - 1
. . ,, 1921 . . 3 . . .¹
-« », 1900 . .
464 . . ,, 1901 . - 1 066 . . ,, 1902 . -
847 . . ,, 1903 . - 369 . . ,, 1904 . - 630 . . ,, 1905 . - 336
. . ,, 1908 1913 . - 200 . . -
, 1914 . - 79 . . ,, 1915 . - 3 .²
-
. (1879 .),
-
. 3
, (1882 .), - . , .
(1880 .) . - (1885 .).
1882 .⁴ , , ,
, (-
, ,) .
, , -
. 5, ,
- ,
, , -
- , -
300 . . ,
, , ,
).

¹ Saliba N.E. Emigration from Syria..., . 7-8.

² Karpát K. The Ottoman Emigration to America..., . IX, . 202-203.

³ Kayal Ph.M., Kayal J.M. The Syrian-Lebanese in America, . 61.

⁴ , . 26.

⁵

.17.
1907 .

-

1.

	10 000
- ()	10 000
(?)	4 350
-	1 000
	60 000
	90 000
	1 500
	2 500
	400
	2 500
	2 300
- (, -) , , , , -)	6 000
	2 500
	1 800
	500
	2 000

(, ,)

, ,

.

-

-

-

-

-

-

-

-

-

-

1920 ..

¹ : Abdou, Nagib. Travels in America and Commercial Directory ..., . 9, 162, 335, 341, 355, 365, 366, 376, 378, 379, 383, 387, 390, 391, 394, .

15 . , 50 . 1' -
, 1915 .
. , 2
-
1876 . : , . - , .
(() , () , .
(80-).³ - , -
. XIX . , -
20- .
, 1901 .
1,5 . 4
, 1903 . 4 . .
.⁵
, -
, -
, -
, -
, -
. 6
, -
, -
, -
. 1947 .⁷
(1890 .)
-
-
-

¹ Saliba N.E. Emigration from Syria..., . 8.

² . . 21.

³ 26.

⁴ Inglis C. On the Beach: Racial Confrontation in Australia / Migration Policy Institute, Migration Information Source, Feb. 2006 – www.migrationinformation.org
. 8.

⁶ Humphrey M. The Settlers: Lebanese // Jupp J. (ed.) The Australian People: An Encyclopedia of the Nations, its People and their Origins. Cambridge, 2001, . 558.

⁷ Batrouney T. Lebanese Community Life in Melbourne // Jupp J. (ed.) The Australian People: An Encyclopedia of the Nations, its People and their Origins. Cambridge, 2001, . 567.

1884 1

1890 2

1890

3

1893 .; 1901 41

4

1903

(.)

¹ (.) // (.) « », , 1999, . 3.

² Adebayo P. Transnational Networks of the Lebanese-Nigerian Diaspora // Viewpoints. Special Edition: Migration and the Mashreq / The Middle East Institute, Washington, DC. April 2010, c. 71.

³ Van der Laan H.L. Migration, mobility and settlement of the Lebanese in west Africa // Hourani A., Shehadi N. (eds). The Lebanese in the World: A Century of Emigration / Centre for Lebanese Studies. London: I.B. Tauris & Co., 1992, p. 535.

⁴ Leighton N. Lebanese Emigration: Its Effects on the Political Economy of Sierra Leone // Hourani A., Shehadi N. (eds). The Lebanese in the World: A Century of Emigration / Centre for Lebanese Studies. London: I.B. Tauris & Co., 1992, p. 581.

(¹),
 (²),
 : 1914-1922 .
 1 145
 « »³,
 1920 .
 1920-1922 .

XIX –

1878 .

¹ . 8 .93.
² Safa E. L'émigration libanaise, .192.
³ Ménassa G. Plan de reconstruction de l'économie libanaise..., .384/5.

,
 .
 .) (,
 , ,
 .
 (-
 Messageries Maritimes
 Rubattio-Linie)
 .
 250-350 ,
 20 .
 6 . 1.
 -
 190
 2 .
 « » ,
 .
 ,
 II 1871 . 3 . 1876 .- ,
 1888 .
 . 4 ,
 -
 (,) 5 «
 » ,

¹ 19-20.
² Issawi Ch.Ph. An Economic History.... . 271-272.
³ Khatlab R. Mahjar.... . 25.
⁴ - - - : 268; 1974, . 66.
⁵ Great Britain, Foreign Office. Syria and Palestine.... . 37.

- . -
- .
- .
- .
- .
- .
- .
- .

1 - (1902–1907) -
60-80- .

1888 . , -
- .
- .

90- . XIX – .

1903 . « » . ,
60 . (« 6 500 . ,
400 . -
»),
. 2 -
- .
1908 . . 69 . ,
(60,6 . .),
21,6 . . (19),
– 16,9 (14,85), – 12 (10,5),
10,7 (9,4 . .). 3 1915 . , -
159 . . ,,

34, , – 13, – 15 . . . 4 -
- .

1 . . 208. « » . . 819, . 311, . 1-2, 4; . 428, . 5-6.

2 , . 311, . 4.

3 . . , . 4 . .

4 . . , . 16.

, . . . 3
 1903 . , - . . .
 , . . . 5-6 .
 : « 70 000 .
 5-6 ,
 ».¹ , - ,
 , « , - , ,
 , ».²
 XIX .
 - , - , - ,
 - , - , - ,
 , 90-
 , ,
 - , : , ,
 , , .
 . . .
 . - 1914-1915
 , ,
 , ,
 .
 ,
 , .
 ,
 , .
 3 .
 -

¹ . . .
² . .180 « . . . 517/2, .1351, .3.
³ . Hopwood D. The Russian Presence178.

¹ Lammens H. La Syrie..., .219-220.

² Atiya A.S. A History of Eastern Christianity, .410.

³ Lammens H. La Syrie..., .219-220; . : Ménassa G. Plan de reconstruction ..., .384/5.

1

1909

: «

».²

³

18 50

«

».⁴

1

2

3

4

() , 1991, .222.
 : Issawi Ch.Ph. An Economic History..., .86;
 ..., .266; Widmer R. Population // Economic Organization of Syria. Ed.:
 Himadeh S.B. / American Univ. of Beirut, the Fac. of Arts a. Sciences / Social Sciens
 Series, No.10. Beirut, 1936, .14.

..., .223.

1

5-10 (10-20²),

1912 : «

».³

4

1 , .222-223.

2 , .20.

3 : .

4 ,

41%

():

- 90;

- 60;

/ - 30;

- 15;

- 15;

() - 10

- 220

« » 50 .¹

30

12

3 .-

500

1885

25

(United States Immigration Commission) 1907 . : «

¹ . . 20.

² , . 21.

».¹

259

»²

³

«

»,

⁴

¹ Kayal Ph.M., Kayal J.M. The Syrian-Lebanese in America..., . 119.

² , . 65.

³ Saliba N.E. Emigration from Syria..., . 19-20.

⁴ , . 19.

	XIX .	,	-
		,	-
	(, III)	-
XIX .			-
		.	
	,	,	-
,	-	,	-
XIX .,	,	,	-
	,	,	-
	,	,	-
-	,	XIX .,	-
		.	
		.	
	,	,	-
	,	,	-
,	,	,	-
	,	,	-
	,	,	-
	.	,	-
	,	,	-
,	,	,	-
	.	,	-
	,	,	-
	,	,	-
	.	,	-

3.

XIX .

XIX .

: 1887 1913 . 38,5

130 .

29,6%.¹

1912 . 18 131 ., 1913 .

- 9 387 ., 1914 . - 350 .², 1912-1914 .

67%

¹ 100.

² 18.

40-60- . XIX .

1860 .

« »

1

2

XIX .

),

¹ Kerr M.H. Lebanon in the Last Year of Feudalism, 1840-1868 (A Contemporary Account by Antun Dahir al-Aqiqi and Other Documents) / American Univ. of Beirut. Beirut, 1959, . 65-66.

² , . 69.

, : XIX .
 ; 1
 XIX .
 , ,
 , ,
 (,) , (,)
)
 , ,
 , XIX .
 ,
 ,
 80- . XIX .²
 , 3

¹ , ; , - . (- -
 - : -)/
 ; - , 2000, .7-8.
² : 1885 .
 « », 1890 . - « » . « », 1887 . -
³ « », 1890 . - « » . :
 1626 . :
 1862 .

1915-1916 .

1895 . 13 , , 20- .
5, -
()¹

2/3

: 1780, 1782, 1808, 1819, 1829, 1832, 1835, 1860, 1862 . . :
1929, . . 1 . 219.

¹ Jabre-Mouawad, Ray. Les Syriaques Occidentaux : De l'Empire Ottoman au Liban (1850-1930) / Univ. St. Joseph, Dept. d'Histoire (thèse doctorat). Beyrouth, 1991, . 181.

1

,

,

,

()

,

-

,

(,)

(),

()

,

90-

-

4,7%,

- 3,2%

,

,

(,)

,

,

XIX -

,

(,)

,

1 « » 1914 . 2 (1) « » 80-
 . XIX .. « » 1915 .- 1 .
 . 1947 . 154, 156.

,
 .
 -
 31 1878 . ,
 ,
 ,
 ,
 ,
 ,
 . 16,
 «
 ,
 ».¹
 ,
 . 61
 ,
 .
 1878 .
 -
 ,
 . 61
 . 16
 «
 ,
 ».²
 1880- .
 ,
 ,
 -

¹ , 1856-1917 / :
 , 1952, . 162;

 I, . 232.

² , . 195.

. 18.

1897 .² (.)

	-			-	-		:
					()		
-	510	173,8	237,4	320,2	477,4	790,35	2 509,5 78,9%
-	110,3	61,93	103,7	45,97	79,47	120,2	521,6 16,4%
-	8	-	5,64	7,4	2,65	3,1	26,55 0,84%
- -	2,11	-	1,75	4,3	7,3	2,65	18,1 0,57%
-	-	25,05	-	-	-	-	25,05 0,79%
- 3	-	-	3,15	1,64	19,8	-	24,6 0,77%

¹ Karpat K. Ottoman population..., . 53.

² : , . 196-197.

³ . - «Old Syrians» « ».

-	-	-	-	1,04	-	-	1,04 0,03%
	-	-	-	-	628	-	628 0,02%
	3,7	-	-	1,37	955	41,2	47,24 1,5%
	6	1,9	-	1,29	1	247	3 445 0,11%
	32	-	-	-	-	1,65	1,68 0,05%

XIX . 3 . 179 . . ;
 / / 79% / 18% / 3%.
 -
 -
 5 1880 . : , « » ,
 » , 17%.¹
 1929 . : « . .
 : , , , , -
 , -
 « » « » ,
 ».² 11 1880 . ,
 «
 ».³
 , -
 -

¹ I . 257.

² .

³ , . 258.

1,63 (, -
) , - 835 .

. 19

1882 .

(.)¹

		400
		250
		150
		280
	- -	270
		280
	:	1 630
-	()	280
		100
		120
		60
	()	50
	, ,	120
	, , , ,	40
		65
	:	835
		135
		50
		10
	:	195
:		2 660

¹ Marcel Leart [Kirkor Zohrap]. La Question armenienne a la lumiere des documents. Paris: Challamel, 1913, .50-59 (. : Karpat K. Ottoman population 1830-1914..., .54).

1 077 , . 1914 . 1881-1893 ,, 1 165 .
¹(.) .

16,4%, - -0,84%, -
 0,57%.²

. 20.

3

	1890 .	. 1890 .	1895 .
	441 671 / 113 488	441 671 / 113 488	545 782 / 123 935
	282 582 / 135 912	115 000 / 155 988	207 027 / 101 264
	167 054 / 109 914	166 794 / 121 082	352 713 / 126 874
	240 547 / 71 870	304 584 / 87 584	378 253 / 83 752
	300 194 / 81 158	205 353 / 88 155	494 881 / 91 422
	735 489 / 156 712	-	801 630 / 170 351

¹ Karpat K. Ottoman population 1830-1914: Demographic and social characteristics. Madison, 1985, . 197 (. II.3).

² :
³ : Karpat K. Ottoman population.... . 198.

, 1 198 . , , - 205 , , ()
 - 440 , , «
 XIX . ,
 ».²
 , 1913 . , 1 019
 , 38,5% , ,
 - 700 .³ (, ,
)⁴ « » -
 . . , -
 , 1913 .
 : - 215 . ,, - 185 .
 ,, - 180 .⁵ ,, - 105 . ,,
 () - 168 .⁵ , , 39% (- 25,4%,
 -)⁶ . -
 , , «
 ».⁷
 : «
 4 200

¹ /
² . . . , 1971, . 31.
³ : , 26 1913 . -
⁴ 10 1914 . . , 1915, . 289 (. (1891-
 1917). . , 1972, . 53)
⁵ , 1912, . 12;
 . 58.
⁶ , . 156.
⁷ , . 36.

.
 ,
 8 344 , 27 460 .
 ».¹
 ,
 ,
 ,
 ,
) . (.
 -
 , (.
) -
 , 1912 . 112
 15%. (. -
),
 .² ,
 , « »

¹
² Issawi Ch.Ph. An Economic History... . 89-90.
 183

. 21.

1912 . (%)¹

	15	43	23	19
-	12	49	30	10
	14	44	22	20

XIX .

() ,

1884 .

90-

1891 .

1894-1896 .

1894-1895 . 300 .⁴

¹ , 1977, . 211-214.

² - , - - - - - (.) , 1988, . 69 (. : - ,) , 36).

³ - , , , 37.

⁴ , . I, . 262.

.
 ». ¹
 .
 .
 1900 . « » .
 (,) . ²
 ; . . . ,
 : « ,
 , ,
 , , ,
 ; ,
 , ,
 , , ,
 ; ,
 , ,
 , , ,
 - . ³
 (, ,
 - ,)
 ,
 ,
 90- . XIX . ,
 , 10- . , , ,

¹ , : , . 3182, . 144 (. : / . : .
² : , 1983, . 159).
 , . 3197, . 320, . 318 (. : , . 161, 162).
³ , . 3197, . 318 (. : , 162).

1901 .

: «

...

».¹ 1904 .

²

1908 .

³

: «

«

»

».⁴

1909 .

10-15 .

¹ , . 3454, . 53, (. : , 165-166).
² :

168-173.

³ Davison R.H. The Armenian Crisis, 1912-1914 // American Historical Review, 1948, No. 53, . 482 (. : Melson R.F. Revolution and Genocide: The Origins of the Armenian Genocide and the Holocaust. Chicago-London: Univ. of Chicago Press, 1992, . 156-157).

⁴ :
XX . : , 1979, . 55-56.

1
 , 21 .²
 .
 , , « »
 ,
 80- . XIX .
 « »
 1878 , -
 .³ 1913 . -
 300 .
 4 ,
 « ».
 ,
 .
 1915 .: «
 .
 ,
 ,
 ,
 ,
 ,
 ,
 ,
 ,
 6

¹ . 15-20 .
 : Melson R.F. Revolution and Genocide..., . 156.

² Samné G., Goblet Y.M. La vie politique orientale en 1909. P., 1910, . 261.

³ . 65.

⁴ Karpát K. An Inquiry into the Social Foundations of Nationalism in the Ottoman State / Woodrow Wilson School, Princeton Univ. (unpublished paper). 1973. (: Issawi Ch.Ph. An Economic History..., c. 80).

».¹ 1914 .
 « »
 : «
 ».² « »
 : «
 1915
 ;
 ».³ 1915
 .
 () .⁴
 .
 1915 .

¹ . 579. O .1. . 2111. .1-7 .(. . : . . 629 // : :

² / 2., .1. ., 2003, . 10).

³ , . 8-9.
³ , . 9-10.

⁴ Zamir, Meir. The formation of Modern Lebanon. L., 1985, . 36.

⁵

1

« — »,

« ».²

1915 . « » 10 : «

, 30

(50) ».³

11 1915 .

4

29 1915 ., «

¹ : Morgenthau H. Mémoires de l'ambassadeur Morgenthau : vingt-six mois en Turquie. Paris: Payot, 1919, . 266.

² : Morgenthau H. Mémoires..., . 275, 279; - , - , 44; Dadrian V.N. The Documentation of the World War I Armenian Massacres in the Proceedings of the Turkish Military Tribunal // J. of Political a. Military Sociology. Vol. 22, No. 1 (Special issue: "The Armenian Genocide in official Turkish Records"). New Brunswick, 1994.

³ // , 10.08.1915 (. : : XX . . : , 1979, . 55).

⁴ . 151 « » . 482, . 3507.

...».¹
 : 2,5 . . ,
 ,
 600 . ,
 .²
 ,
 -
 -
 -
 1894-1896 . , , .
 , , . -
 1915 .
 1882 . 6,5 . . ,
 1915 .
 500 . . -
 - - - , , - -
 .
 : - , - , -
 - .
 ,
 -
 , , , , - , - -
 .
 , - - - -
 .
 ,
 . 1916 .
 , , , -
 - , .
 ,
 -

¹ . . - - - - - .
 (.) . : ,
 / , .1, .50 (. : - . -40).
² .

1916 .

1916 .,

200

1915 .

486

1916 .

50

160 . 4

».³

1916 .

¹ , .45 (: - . - ..., .44, .3).

² , .351.

³ , .351.

⁴ , .352.

2

1

2

1915

3

90-

1909

¹ 1947 100
 : Longrigg S.H. The Middle East: A Social Geography. London, 1964, 30
 135.
² , 42.
³ ,

« ... »¹,
 , 1915 .
 ,
 , 2
 ,
 , , , ,
 , , -
 , , -
 . -
 ,
 . , , , , ,
 10 . - .³
 « ... »
 -
 1916 .
 .
 : 250 .
 .
 , ,
 - ,
 , , -
 : -
 , ,
 . ,

¹ 1912 . ;
² - , - - - - (..., . 272.).
³ : - - - , 1991, . 178-179.

:

1918-1919 . , 8 . . ,

1 . ,

330 . 1860 . 60 . 1900
30 .

1895 . 600² .

15 . . , 15 .

3 .

1915 . 250 . , -

4 . , -

20 1915 . ,

4/5 . , 1,5 . . ,

5 . 1918 .

800 . 6 ,

1919 . .

¹ Gontaut-Biron, R. de. Comment la France s'est installée en Syrie (1918-1919). Paris, 1923, . 99.

² Issawi Ch.Ph. An Economic History..., . 91, 94; Himadeh S.B. (ed.) Economic Organization of Syria, . 405-407.

³ Hitti Ph.K. Lebanon in history: From earliest time to the present. L., Macmillan, 1957, . 59.

⁴ . - - - - - 1993, . 79; . - - - - - , 1982, . 520 (. : - - - - - , . 43).

⁵ . - - - - - , . 41.

⁶ Dadrian V.N. The Documentation..., . 99.

600

1

1

2

17,5%.

. 22.

1915-1916 3

			-	, %
-	60 000	58 000	2 000	3,3
-	12 500	11 500	1 000	8
-	11 120	10 010	1 100	10
-	5 600	3 450	2 150	38,4
-	84 725	60 725	24 000	28,3
()	725	500	225	31
:	174 670	144 185	30 485	17,5

. 19.

(

)

¹ Morgenthau H. Mémoires..., . 279.

² Melson R.F. Revolution and Genocide..., . 146. : Lepsius J. Le rapport secret sur les massacres d'Arménie. Paris: Payot, 1918.

³ Jabre-Mouawad R. Les Syriques Occidentaux..., . 224.

200 . . . 1916 . . . 60-70 . . .
 , 30 . . .
 , 1 30 40 . . .
 .
 , 1915-16 . . . 2
 , 156 . . .
 111 - . . . -
 49 . . . -
 25 .² -
 -
 ,
 ,
 ,
 ,
 .
 25 . . .³ (-
 -
 -
 1933 . . . -
 4).
 ,
 ,
 .
 -
 5
 .
 , - (1919 .) -
 , -
 -
 ,
 (-
 -
 « »),
 -
 - 3/4.⁶

¹ . . . 225.
² .
³ Issawi Ch.Ph. An Economic History...., 1982, . 79.
⁴ Longrigg S.H. The Middle East: A Social Geography. London, 1964, . 105.
⁵ () -

1918 .

:

, , - , - -
, , - , - -
.
« ».
, , -
, , -
, - , -
- . « , -
, , -
, , -
, , -
, , -
, , -
...».¹

¹ - , . - ... 3 (-
) , .316.

الشيخ
الديوبندي

الشيخ
الديوبندي

من الحسين بن علي تمت اليه العرب واستقرت فيهم
الاسلام والدين والسير الطهر الرب السوم وزيد دركه اما
بدر صديقه اورد زام الذي ناهج ١٨ جيب ١٨٤٦ بحمد الله
ابن صديقه هم من رستم بن سبه والديهم وهم في ركم مانا ولسنا
وتمت في ارضنا في ساجيه وايه اسين في بلادهم سراج
وان لا يخرج حريق الماد من من هفت اطرافهم فيهم وهم في
تمت في بلادهم في الارض ساجيه وهم في من امهم في بلادهم
في بلادهم من اسهم وامهم فيهم في ساجيه في بلادهم
في بلادهم فاهم امهم في بلادهم في بلادهم في بلادهم
في بلادهم في بلادهم في بلادهم في بلادهم في بلادهم
في بلادهم في بلادهم في بلادهم في بلادهم في بلادهم



¹ , . 317.
² : Hopwood D. The Russian Presence..., . 178.

120
1927³

20-

150²

¹41.

² Widmer R. Population..., .23.

³ Ross, Fry and Sibley. The Near East and American Philanthropy. N.-Y., 1919, c. 230
(. : Widmer R. Population..., .23).

¹ Widmer R. Population..., . 26.

² Zamir M. The formation of Modern Lebanon, . 36.

³ Antonius G. The Arab Awakening..., . 240-241; Chevallier D. La Société du Mont Liban. Paris: Geuthner, 1971, . 40-48.

)
 " (, , , , ,) -
 1919 .
 , 14,7%
 1 .

. 23.

(.)²

	« »	« »	« »	
	515	600	1 250	2 365
	62,5	400	125	587
	-	60	80	140
	65	15	30	110
	5	20	20	45
	647,5	1 095	1 505	3 247

« » 10%,
 « » - 36,5%, « » - 8,3%,
 18%.

XIX .

¹ MacCallum E. The Nationalist Crusade in Syria. N.-Y., 1928. . 33.
² : The King-Crane Commission Report, August 28, 1919: Population Estimates - <http://www.hri.org/docs/king-crane/>

,
 ,
 ,
 :
 10- .
 ;
 -
 ,
 () :
 , ,
 ,
 ,
 20- .

40-

1.

1920

1921

1925

1

« »

« »

¹ MacCallum E. The Nationalist Crusade in Syria. N.-Y., 1928. . 53.

1864 .

20-

(« »)

(,) . , -
, -
, -
, -
, -
. 1920 .
, -
(, 1921) « » .
1921 . 77,3 . -
, 48,7 % , 51,3 %
- . (, 15 ,
).¹ -
1921 .. -
:

. 24.

1921 .²

	.	%
	32 844	42,5
	3 273	4,23
	1 514	1,96
	37 631	48,7
	12 422	16,1
	17 573	22,7
-	4 225	5,5
	533	0,72

¹ Eddé, Carla. Démographie..., . 154.

² : Haut Commissariat de la République Française en Syrie et au Liban.
Recensement officiel de 1921: Bulletin hebdomadaire officiel du H.C. No. 11 de
12 Mars 1922. . 78-79.

	4 906	6,3
	39 659	51,3
	77 292	100

, 1921 . 14,2 . -
, 2,9 . ,
.

, 1921 .
94,4 . .¹
1922 . 140 . . , -
.²
.

- , -

., -

, ,

, -

, .³ -

,
(

1921 . - 16,1 %). , -

- 42,5 %, , -

(-):

, , - . ,

¹ .
² .. 1915 .: Dubar C., Nasr S. Les classes sociales au Liban / Cahiers de la fondation nationale des sciences politiques, No. 204. P., 1976. . 52; -
1922 .: , - - - - (: - : , -

, - - - -) . : - , 1998,
. 94-95.

³ .. . - - 7-8.

« » . 24 , -

, , -

, -

, -

, -

, 20-

, -

, -

(. .

25). -

. 25 , -

(62,6 %), - 200 . .

(37,4 %).¹ - 120 . .

-

-

-

¹ : Haut Commissariat de la République Française en Syrie et au Liban.
 Recensement officiel de 1921, . 78-79.

. 25.

(.)

, 1921 .

													%	
	0,74	6,5	2,3	3,4	3,1	12	3,6	32,8	24,8	16,8	0,2	106,2	33,1	
	34,7	21,2	3,3	0,03	17	3	19,5	3,3	3	-	8,1	85	26,5	
	0,01	0,03	0,15	3	4,6	0,24	-	1,5	-	-	-	9,55	2,98	
								37,7					200,8	62,6
	0,14	0,2	2,5	1,9	4,1	5,3	1	12,4	4,1	9,6	-	40,7	12,7	
	2,4	2,7	0,97	0,5	0,4	7,5	3	17,6	1,7	5,9	0,4	43,1	13,4	
-	3	1,2	1	0,27	0,36	10,7	4,6	4,2	0,17	0,44	0,025	26	8,1	
	0,1	0,06	0,55	0,23	0,02	0,4	0,02	5,3	0,15	0,3	-	2,4	0,75	
	0,05	0,37	0,2	-	-	0,57	0,02	4,9	0,7	0,74	-	7,7	2,4	
								39,7					119,9	37,4
	41,2	32,3	11	9,4	12,1	39,7	31,7	77,3	34,5	34,7	8,8	320,7	100	

: Haut Commissariat de la République Française en Syrie et au Liban. Recensement officiel de 1921: Bulletin hebdomadaire officiel du H.C. No. 11 de 12 Mars 1922. . 78-79.

: , - 1914-1926. : - , 1974. . 55-57.

. 26.

1913 .(. .)

										%
	0,56	2	0,3	0,3	10,8	0,23	0,01	0,3	14,53	3,5
	5,3	0,04	9	3,4	1,43	-	-	3,2	23,4	5,6
	-	-	-	9,2	38	-	-	0,05	47,3	11,4
-									85,23	20,55
	4,9	18,9	1,8	15,2	10	0,8	-	0,7	52,36	12,6
	70,3	3	58,5	54,9	32,3	2,7	6,9	13,6	242,3	58,4
-	10,1	0,01	0,48	6,2	7,7	8,7	1,4	6,4	31,94	7,7
	-	-	0,07	-	-	-	-	-	0,07	0,014
	-	0,03	-	0,5	1,6	0,2	0,05	0,4	2,8	0,68
-									329,47	79,4
	83,2	24	70,2	89,7	101,9	12,7	8,5	24,6	414,8	100

: Samné G. La Syrie, . 284.

. 27.

1920 .(. .)

														.	%
	1	15	1	4,5	0,7	2,5	6	45	11,7	48,5	12	2,8	10	160,7	19
	30	20	17	-	-	2,5	7,5	1,5	18	-	-	-	-	96,5	11,4
	-	-	-	4,5	6	0,5	-	1	38	-	-	-	-	50	6
	-	-	-	-	-	-	-	-	-	-	-	10	20	30	3,5
														337,2	40,8
	1	3,5	6,5	5	4	2,5	2,5	37	42,1	11,5	11,5	13,5	6,5	147,1	17,4
	5	6,8	3	2,5	1	4,5	4	35	195	6,5	10	2	4,5	279,6	33
-	5,5	4,2	3,5	1	0,5	5	5	8	25,7	0,1	1	0,5	0,3	60,3	7,1
	0,3	0,3	1,3	-	-	-	-	2,5	-	0,02	-	-	-	3,1	0,4
														490,1	59,2
	43	50	32,5	17,5	12,2	17,5	24	124,5	332,7	66,8	35	29	41,5	827,3	97,8

: Samné G. La Syrie, . 285.

(. 27

846,1

54

3,5 (0,4%

).

846,1 . .. 100%,

(97,8%), 0,4%

1,8%

).

1921 ., 1922 .

(. . 25):

. 28.

1920 .¹ (- 606 355 .)

	156 000		18 573
	40 689		19 898
-	16 468		34 181
	2 400		
	215 557		72 652

¹ : Dubar C., Nasr S. Les classes sociales au Liban / Cahiers de la fondation nationale des sciences politiques, No. 204. P., 1976, . 24; 1914-1926, . 55-57.

	43 000		106 213
	40 720		85 049
-	25 994		9 552
	7 618		
	117 332		200 814

1921 .. , , 1920 .. -
, -
.
43,5 . . (606 355 . 562 881 .),
35,3 .
. (332,8 . . 297,5 . .),
8,1 . . (273,5 . . 265,3 . .).
1921 . -
6 538 .¹ .
, -
.
20- (. .).
- .
1921 . -

.29.)² **1921 .(**

	175 631		121 962
	78 407		103 075
-	39 768		40 299
	3 739		
	297 545 (52,86%)		265 336 (47,14%)
	562 881 (,		43,5 . .)

¹ Safa E. L'emigration libanaise, . 196.

² : Dubar C., Nasr S. Les classes sociales au Liban, . 24.

, () -
 , -
 . , , -
 .
 « » (-
 . « », « -
 »). , , , -
 , , , -
 . 1 , -
 .
 , -
 « -
 », () -
 . « » -
 , , , -
 (-
 ,) . , -
 , -
 , -
 , -
 (, -
 : -
)

¹ ., « » : Salibi K.S. A House of Many Mansions: The History of Lebanon Reconsidered. L.: I.B. Tauris, 1988, c. 167-181.

« » .

¹ Kuderna M. Christlichen Gruppen im Lebanon: Kampf um Ideologie und Herrschaft in einer unfertigen Nation. Wiesbaden, 1983, . 24.

² Zuwiyya Yamak, L. The Syrian Social Nationalist Party: An Ideological Analysis. Cambridge (Mass): Harvard Univ. Press, 1966, . 44.

IV

1928 .

-

-

-

-

-

-

-

-

-

-

-

-

-

-

-

-

-

-

-

-

-

-

-

-

-

-

-

-

-

-

-

-

-

-

-

-

-

-

1928 .-
IV -
1928 .

« ... , - . , - -
-
. ,
, ,
. , -
, , , -
, -
, -
».¹

, , , ,
. ,
, -
. ,
-
. ,
-
1928 . , IV. .
: « 1929 .
-
-
. ,
, -
. , (),
, ,
, -
, ().
- ,
, ,
, ,
, , 1933 .
, -
, -
, -
, -
1958 . 89 ».²
, -
-

¹ Hopwood D. The Russian Presence in Syria and Palestine, . 178.

² , . 179.

, . -
 , , , 20- , -
 - . . -
 ; -
 - - , , -
 (,) , - , , -
 , -
 « » . -
 1929 . - 1933 . -
 « » . -
 , -
 , , -
 - , 30- -
 . -
 , -
 , -
 , -
 , -
 . -
 - -
 . -

47% -
 97%, 100% 89% 30- , 72% -
 20- 50% 30- .

114.¹

108

20-30- . «

)

(-

;

»,

«

».²

, 100 400%.³

¹ . .
² , . 199-200.

..., . 196.

³ / , 1952, . 137.

»¹.

1930 .

« -

...²

(,

),

(-),

« »-

() , « »-

¹198.

² , .177.

2.

1932 . - 3 . .¹, 1921 . 10- 2,14 . . , (0,5 % .)

20- 30- 1929-1933 80 .

1921-1938 10 . . (.)² .

:

¹ République Française, Ministère des affaires étrangères. Rapport à la Société des Nations sur la situation de la Syrie et du Liban (Année 1932). P., 1933, . 75. (- Rapport à la Société des Nations...)

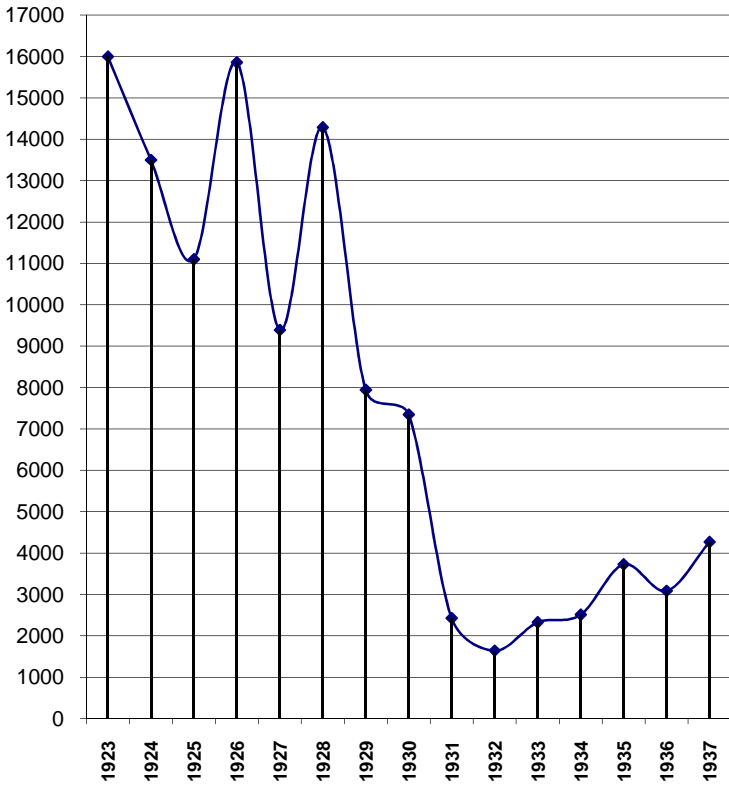
² Salame S. L'émigration au Liban / DES en sciences économiques / Univ. de Paris I, 1972, c. 25; Dubar C., Nasr S. Les classes sociales au Liban, . 60.

				()		:	
1923	—	—	—	—	—	16 000	
1924	6 400	2 100	3 200	1 600	200	13 500	
1925	7 650	2 300	1 050	—	—	11 100	
1926	8 487	6 912		457	—	15 856	
1927	3 725	3 020		2 514	132	9 391	
1928	5 998	3 644		4 633	13	14 288	
1929	5 047	2 191		673	30	7 941	
1930	3 883	2 429		1 012	22	7 346	
1931	1 387	809		198	32	2 426	
1932	1 171	396		67	6	1 640	
1933	1 516	618		183	7	2 324	
1934	1 699	648		140	22	2 509	
1935	1 992					3 725	
1936	2 277	551		252	6	3 086	
1937	3 315	950					4 265
1938	1 439						

:

1

: Rapport à la Société des Nations..., 1923-1938.



20-

4 . 1924 .. -
 , , -
 , 1
 20- .
 , , -
 , 2
 , -
 , 3
 -
 -
 -
 1921 . 3%
 1910 . 1924 .
 :
 2% 1890 . 1929 .
 150 .
 , 1920
 ; , 123 .⁴
 1945 . .
 -
 -
 -
 :

¹ Widmer R. Population..., . 16; Ménassa G. Plan de reconstruction..., . 384/5.

² Widmer R. Population..., . 15.

³ Rapport à la Société des Nations... (1924). Genève, 1925, . 53; Safa E. L'émigration libanaise, . 193.

⁴ Ziadeh F., Freiji I. History of the American people / Ed.: Ph.K. Hitti. Princeton, 1946, . 198 (. : Safa E. L'émigration libanaise, . 193); Ménassa G. Plan de reconstruction ..., . 384/4-9.

. 31.

, 1

	1924-1936	1936	1937	1938	1939	1940	1941
, .	1 649	399	467	823	835	797	650

, 1934 . 1937 .. , -
-
, 1884 1934 .²
- .
, -
-
-
-
-
-
1929-1933 . , .
, , -
, . -
,³ - , -
, ,⁴ .
, , -
, -
(, 1931 1932) -

¹ : Brown F.J., Roucek J.S. One America: The History, Contributions and Present Problems of Our Racial and National Minorities. N.-Y.: Prentice-Hall, 1945, . 634-635.

² Bastos de Avila, F. L'immigration au Bresil. Rio, 1956, .65.

³ Widmer R. Population..., . 19.

⁴ Safa E. L'emigration libanaise, . 193.

1
 -
 -
 .
 - 8 614 .
 1923 1931 . 1 387 ,, 1932 .
 1 171 ,, - 1938 .- 1 439 .;
 1931 . 2 361 .
 , 1932 .- 1 944 ,, 1938 .- 1 715 .²

(, - -
 ,
). ,
 ,
 ,
 ,
 -
 , -

1924 .
 20- 30- ,
 .

. 32.
 (.)³ -

	1926	1927	1928	1929	1930	1931	1932	1933	1937
	809	2 440	2 373	2 258	1 783	607	—	318	513

¹ , 194; Moussalli N. Etudes économiques sur la Syrie et le Liban. Harissa (Liban), 1933, c. 13.
² Rapport à la Société des Nations..., 1924-1939; Safa E. L'emigration libanaise, 194.
³ : Rapport à la Société des Nations..., 1926 - 1937.

	5 135	1 726	3 897	2 026	1 190	338	317	647	403
	222	119	72	30	164	56	21	30	38
	261	163	172	196	198	50	7	48	34
	479	465	539	383	307	83	32	34	34
	463	87	97	—	—	39	—	—	749
	419	574	653	635	501	344	214	209	231
	2 178	338	335	432	434	15	8	19	—
	245	—	—	—	—	5	31	29	51
	736	261	87	111	256	35	24	51	36
	2 421	1 542	4 432	574	303	136	66	34	168
	2 438	1 676	1 631	1 296	2 210	718	920	905	2 008
:	15 856	9 391	14 288	7 941	7 346	2 426	1 640	2 324	4 265

30-

(1937 . - 1 276 . 167).¹

20-

130 . , 20 .
 - , 15₂ . - - - ,

. 1926 .
 162,2 . .³

» « » (, « -
 , , .).

¹ Rapport à la Société des Nations...(1937). P., 1938, . 29.

² Lesser J. Negotiating National Identity: Immigrants, Minorities and the Struggle for Ethnicity in Brazil. Durham; London, 1999, . 52.

³ Issawi Ch. The Historical Background of Lebanese Emigration, 1800-1914 // Hourani A., Shehadi N., eds. The Lebanese in the World: A Century of Emigration. / Center for Lebanese Studies. Tauris, London, 1992, . 31.

. 33.

1884 1941 .(.)¹

	« »	« »	:
1884-1893	93	3	96
1894-1903	602	6 522	7 124
1904-1913	3 826	42 177	46 003
1914-1923	1 145	19 255	20 400
1924-1933	14 264	10 227	24 491
1934	158	120	278
1935	152	51	203
1936	31	17	48
1937	109	47	156
1938	110	24	134
1939	17	12	29
1940	13	18	31
1941	2	3	5
:	20 522	78 476	98 998

1924-1933 .(, 2,72 . .). 1934 .
(1934 .- 10).
», « ».
65 . . (2,5 .
)² 1926 .
148,3 . .³
(-),

¹ : Ménassa G. Plan de reconstruction..., . 384/5.
² Biondi-Assali E. L'insertion de groupes de languee arabe dans la societe argentine // Rev. Europ. des Migrations Intern. Vol. 7, N 2. Poitiers, 1991, . 139.
³ Issawi Ch. The Historical Background of Lebanese Emigration..., . 31.

), - (-
 - -).
 , 20-
 - , (-
 -), - , -
 (,).¹

(International Migration Statistics)
 -
 (Annual Reports of Commissioner General of Immigration):

. 34. , 1920-
 1932 .²

1920	1 915	1 132	3 047
1921	2 783	2 322	5 105
1922	685	649	1 334
1923	605	601	1 207
1924	801	794	1 595
1925	205	245	450
1926	184	304	488
1927	302	382	684
1928	226	387	613
1929	245	378	632
1930	249	388	637
1931	103	241	344
1932	114	170	284

).

¹ Biondi-Assali E. L'insertion de groupes de languee arabe.... , 140-141.

² Kayal Ph.M., Kayal J.M. The Syrian-Lebanese in America, , 70.

1925 ., -
 , -
 . -
 , -
 - -
 , -
 1924 . (,) . 1926 .
 165,7 .
 1
 1940 ., -
 , 138,6 . « » -
 , 50,86 . .
 87,74 . . - :
 69,42 . - , 16,3 . - 2
 . -
 .
 151,4 . . -
 - (35-40 . .)
 (15 . .);
 , , - ,
 , , , ,
 - ,
 3
 « », -
 1820 1943 ., 361,4 .
 4 , 1946 . 400
 . -
 5
 : 1941-1943 . « -
 » 47
 6
 -
 , 20- .

¹ Issawi Ch. The Historical Background of Lebanese Emigration..., . 31.

² Brown F.J., Roucek J.S. One America..., . 639, . V.

³ , . 293.

⁴ , . 636, . III.

⁵ Ménassa G. Plan de reconstruction..., . 384/6-7.

⁶ Brown F.J., Roucek J.S. One America..., . 633, . I.

, -
 ,
 ,¹
 , , , ,
 , 1941
 -
 , -
 , 5%
 .² 40-50-
 (,)
 ,
 .
 ,
 7 ,
 ,
 1,5-2 ,
 ,
 ,
 ,
 ,
 (,),
 ;
 ,
 ,
 -
 ,
 ,

¹ Aswad B.C. (ed.). Arabic Speaking Communities in American Cities. New York: Center for Migration Studies, 1974, . 59, 65.

² Solberg C. Immigration and Nationalism..., . 63.

1921-1938 .¹:

. 35.

1938 . (.)²

1921-

			-		(.)		:
1921							6 538
1922							7 779
1923	778	2 327	1 844	100	27	664	8 614
1924	400	1 698	1 094	123	44	764	6 371
1925							7 650
1926	277	3 026	266	1 285	28	906	8 487 ³
1927							3 725
1928	341	1 797	838	1 158	283	268	5 998
1929	442	1 370	993	354	361	252	5 047
1930	332	757	638	200	187	420	3 883
1931	180	181	248	86	199	150	1 387
1932	149	259	130	35	192	177	1 171
1933	135	443	127	19	212	201	1 516
1934	100	409	180	29	149	308	1 699
1935	103	346	178	24	345	489	1 992
1936	99	300	166	2	412	532	2 277
1937	162	316	179	114	666	1 237	3 315
1938	61	139	145	11	229	436	1 439

1880-1940 .

400

.¹

¹

² Safa E. L'emigration libanaise, . 196.

³

1

1948 . , , -
 1919 . , 1920-1924 . -
 9-10 . . , 2 , -
 . -
 . -
 () « -
 » « », . , 85% -
 . , 1919 . -
 40 . -
 . -
 . (20-)
 :

. 36.

1924 . (.)³

1923

	1923	1924
	778	400
	221	149
	1265	553
	2327	1698
	1844	1094
	638	760
	219	198
	664	764
	100	123
	194	160
	72	77
	67	29
	225	366
	8614	6371

¹ Safa E. L'emigration libanaise, . 5.

² Ménassa G. Plan de reconstruction..., . 384/4.

³ : Rapport à la Société des Nations... (1924). Genève, 1925, . 52.

», 1920 . 5 033 ,, 1921
 . - 11 733 ,, 1922 . - 1 998 ,, 1923 . - 2 183 ,, 1924
 . - 2 820 .¹

1920 . 4 854 ,, 1921 « . - 1 865 ,, 1922 . -
 2 278 ,, 1923 . - 4 829 ,, 1924 . - 4 078 ;
 : 1921 . - 162 ,, 1922 . - 199 ,, 1923 . - 1 615
 ,, 1924 . - 1 309 ; « »
²

():

.37.

1938 . ()³

			-			
	2 812	49 581	29 201	6 736	2 946	91 276
-	2 275	4 539	18 506	4 871	3 464	33 655
-	613	1 809	594	3 349	6 907	13 272
	20	129	259	7 847	1 112	9 367
	297	205	1 731	839	1 841	4 913
	39	4 132	-	331	361	4 863
	721	8	587	587	-	1 316

¹ Karpat K. The Ottoman Emigration to America..., . IX, . 204. , -
²
³ : Ménassa G. Plan de reconstruction..., . 384/9; Safa E. L'emigration libanaise, . 22.

-	5	28	106	556	15	710
-	35	5	1	-	25	66
-	49	-	-	-	42	91
	33	8	-	1	-	42
	4 899	60 444	50 398	25 117	16 713	159 571

. 38.

1938 .(. .)¹ -

, , , .	36
	12
, , , , ,	12
	40
, ,	38
	1
	5
	5
, ,	6
	3
	1,6
	159,6

¹ : Ménassa G. Plan de reconstruction..., . 384/8.

1946 .

.39.

.)¹

1946 .(.

()	-
(- , , -)	400
(,)	25
, , , (,)	30
- - , ,)	60
(, , -)	20
, , , ,	100
100 .- (- - , , ;)	180
	130
	15
() ,	10
:	970
(, , , -)	60
,) (.) (, -	8
(.) ()	7
(, ,)	10
(,)	15

¹ Ménassa G. Plan de reconstruction..., . 384/6-7.

(, .)	50
:	1 120

-

-

,

1945 1960 .

3 .¹

²

-

-

,

-

-

,

-

.

-

-

.

« - ».³

20-

30- ..

1930 .

-

,

(

1931-1937 .)

,

1937 .

¹ Labaki B. Lebanese Emigration... // Hourani A., Shehadi N. (eds.) The Lebanese in the World..., . 605.

² .: Teule H. Middle Eastern Christians and Migration: Some Reflections // Journal of Eastern Christian Studies, 2002, 1-2, . 5-7.

³ .: Rizk S. Syrian Yankee. Garden City (N.-Y.): Country Life Press, 1945.

303 363 ()¹
 238 . 39 .)¹

. 40. (.)² 1927-1933 .

1927	1 950	1 775	3 725
1928	3 730	2 268	5 998
1929	2 839	2 208	5 047
1930	1 786	2 097	3 883
1931	673	714	1 387
1932	546	625	1 171
1933	744	772	1 516
1937	1 120	915	
	12 268 (54%)	10 459 (46%)	22 727

³ . , , -

⁴ . 1925 , -
 , (. . 36).

¹ Rapport à la Société des Nations... (1937). P., 1938, . 29-30; Safa E. L'emigration libanaise, . 195.

² : Rapport à la Société des Nations..., 1928-1934; Safa E. L'emigration libanaise, . 195.

³ Truzzi . .S. Patrícios: Sírios e Libanes..., .9 (. : Van Dusenbery. Transnational Migration..., . 8).

⁴ 32,1 % - 23,5 % -
 4,9 % - , 4,3 % - . : Kayal Ph.M., Kayal J.M.
 The Syrian-Lebanese in America, . 71.

,
 -
 ,
 4 1¹,
 ,
 ,
 (« » -
 « »)
 -
 , - 40- - 50- .
 ,
 -
 XIX -
 , 90%
 ,
 ,
 ,
 ,
 ,
 1932 .: 50%
 ,
 33% ; 6 - (9%
), 23 - (43%), 5 - (7%), 12 -
 - (40%), 4 - (15%).
 85%
 20- - 30-
 ,
 , 1937 . 2 035
 (61,4%) 1280 (38,6%),

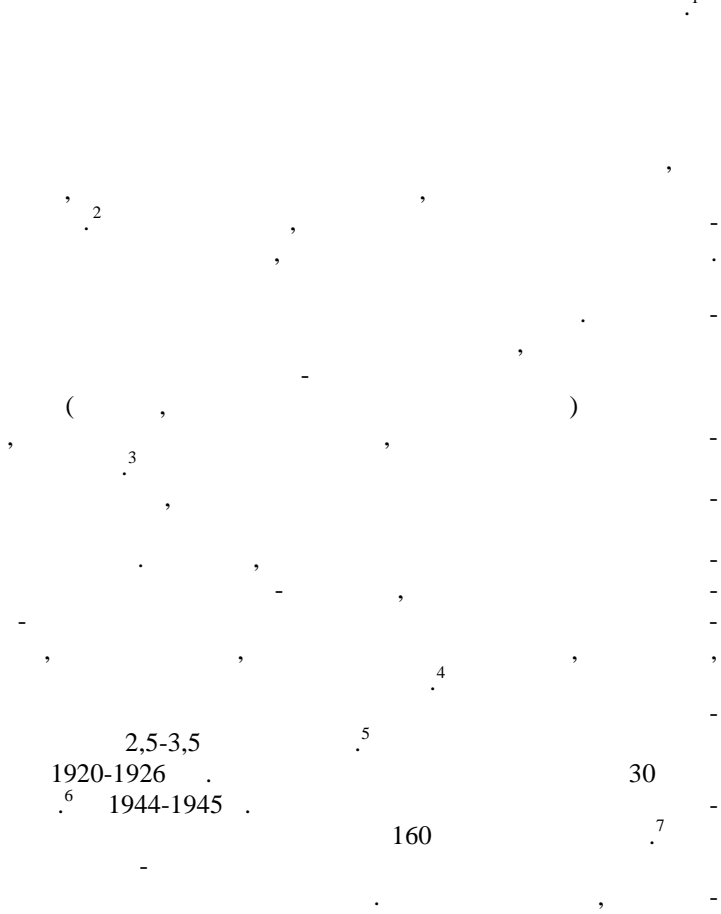
¹ Ziadeh N.A. Syria and Lebanon. L.: Ernest Benn Ltd, 1957. . 242.

² ., : Humphrey M. Ethnic History, Nationalism and Transnationalism in Argentine Arab and Jewish Cultures // Immigrants & Minorities / Eds.: Klich I, Lesser J. 1997, Vol. 16, 1-2, . 169.

³ // , 1978, 8, . 256.

⁴ , , , -
 ,
 .: Ziadeh N.A. Syria and Lebanon, . 242.

666 / 284 . (, 70,1% / 29,9%).



¹ Rapport à la Société des Nations... (1937). P., 1938, . 29, 30.

² Dubar C., Nasr S. Les classes sociales au Liban, . 60.

³ .: Widmer R. Population..., .15; - , . - ..., .266, 269; - , . .43.

⁴ Dubar C., Nasr S. Les classes sociales au Liban, . 60.

⁵ Chevallier D. Lyon et Syrie en 1919, les bases d'une intervention / Revue historique, 1960. Vol. 224, . 302.

⁶ Aboussouan B. Le problème politique syrien. P.: Chauny et Quinsac, 1925, . 29.

⁷ Salame S. L'émigration au Liban / DES en sciences économiques / Univ. de Paris I. P., 1972, c. 25.

, 1929-1938 . , 60%.

1920-1940 .?

« »

100

1920-

20-

«

»

(.).

1930 .

1931 .

12%

²

³

¹ 1914-1926 (.) . : - , 1974 . . 156.

² Couland J. Le mouvement syndical au Liban: 1919 – 1946. P., 1970, . 193.

³ Dubar C., Nasr S. Les classes sociales au Liban, . 61.



3. ()

, - , , ,
 , - , , ,
 () , , -
 (-
 1938 . 1/7
¹),
 , -
 20-30 , -
 , 30-
 , -
 , -
 , -
 (, 1926 1928 . -
 3), .

¹ : Ménessa G. Plan de reconstruction..., . 384/8.

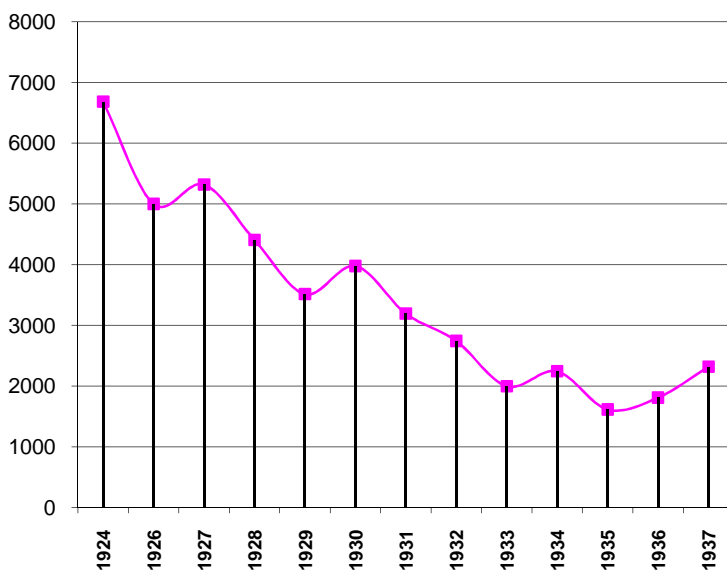
. 41.

(.)¹

1924	1926	1927	1928	1929	1930	1931	1932	1933	1934	1935	1936	1937
6,7	5	5,3	4,4	3,5	4	3,2	2,7	2	2,2	1,6	1,8	2,3

. 8.

(.)²



¹ : Rapport à la Société des Nations..., 1927-1938.

² : République Française, Ministère des affaires étrangères. Rapport à la société des nation sur la situation de la Syrie et du Liban. Paris, 1925-1938.

1640 , 1931-1932 . (3196 . / 2426 . 1931 . 2744 . / 1932 .), , ,

1915 . : 1919-1920 . , 1922 . 75 . . 1919-1922 . , , 1925 . 96 . , 1924 . 1 .

. 42.

01.01.1925 . (. .)²

-		³
	49,4	44,75

¹ , . 49.

² : , . 49-50.

³ 90 . .

	35	33,7
	10	10
	1,5	1,45
	0,1	0,1
:	96	89 (92,7%)

.43.

(. .)¹

	40	37,3
	7,4	6,25
- -	2	1,2
	49,2	44,75

1 1925 .

.44.

-
1925 . (. .)²

	89
-	4
- ()	1,8

¹ : . . 50.

² : .

-49,4 . . .

	0,9
-	0,25
-	0,05
	96

, 20-

«

»,¹

».²

20-

2

3

- - , , , -

,

,

¹ Rapport à la Société des Nations... (1924). Genève, 1925, . 49.

² , . 52.

³ , . 51.

¹ - , . - 41.

² Rapport à la Société des Nations... (1925). P., 1926, . 75.

35 20-

1926

40

(.)

20

¹ Nansen International Office for Refugees. Report of governing body / Series of League of Nations, Publications, XIII (. : Widmer R. Population..., . 24).

25

1933

6

1.

6

4

2.

- 2

3.

:)

(

)

(,

20-

)

;)

(,

1925-1927).

¹ Widmer R. Population..., .25.

² Rapport à la Société des Nations... (1924). Genève, 1925, . 51.

³ Widmer R. Population..., .23.

4.

XIX -

(30-40)

.45.

1921-1922 1932 ¹

	1921-1922	1932
	986 829	1 562 000

¹ : Rapport à la Société des Nations... (1932). P., 1933, . 75;
Widmer R. Population..., . 5-6, 408-411.

	261 162	320 849
	50 328	63 883
	212 000	186 000
	92 026	160 759
— — — — —	— 177 018 —	— 233 120 —
— — — — —	— 144 797 —	— 184 007 —
— — — — —	— 116 255 —	— 154 752 —
— — — — —	— 99 223 —	— 122 055 —
	629 319	854 693
:	2 139 638	2 987 425

, 1923 . 0,74%, 1932 . – 0,053% .
 ,
 1924 . 0,3%
 1% ,
 1925 . – 0,33% 1,15% ,
 1926 . – 0,34% 1,2% ,
 1929 . – 0,2% 0,6% .
 1924 . 0,1%
 0,2% ,
 1932 . – 0,013% 0,026% .
 1924 . 0,075% -
 0,6% -
 , 1932 . – 0,003% 0,022% .
 1924 . 0,4%
 , 1932 . – 0,01% .
 ,
 .
 -
 -

1 ,
 ,
 -
 -

. 46.

1920-1923 .,
1925 . (.)²

		%
	186 676	8,74
	151 326	7,1
-	68 762	3,2
-	69 049	3,22
	8 896	0,42
	8 887	0,42
-	6 997	0,33
	3 455	0,16
-	1 267	0,06
	104	0,005
:	505 419	23,6

1895 .

31,2%,

- 27,7%.

23,6%

(, ,),

¹ Ziadeh N.A. Syria and Lebanon, . 243.

² : O'Zoux R. Les Etat du Levant sous mandat français. P.: Larose, 1931, . 23-24.

90- . XIX .

() ,

1945 .

.47.

% (

1945 .

2,95

.)¹

											%) (.)
	98	92,5	82,7	82,4	67,9	66,3	64,6	18,9	1,8		68,7 (2 034)
,	-	0,4	0,7	0,3	0,1	10,4	9,5	62,1	-		11,5 (335,5)
	-	-	2,5	0,2	-	-	-	-	87,6		3 (89,8)
,	-	-	0,1	1	0,2	1,3	13,2	1,8	-		1,5 (42,8)

¹

: Khoury Ph.S. Syria and the French Mandate..., . I-3.

	0,1	2,6	3,9	1,1	0,2	9,4	11	12,8	5,7	4,7 (140,8)
	1,1	0,1	3,2	8,9	6,8	1,4	0,4	1,3	0,7	4,2 (121,3)
	0,8	4,4	4,7	4,3	22,4	11,2	1,3	3,1	4,2	5,2 (152,8)
	-	-	2,2	1,8	2,4	-	-	-	-	1,2 (33,2)

14,1%.

10-20-

.48.

1935 1943 .(.)¹

	1935	%	1943	%	1935	%	1943	%
	186,7	87,6	227,7	79,5	155,6	61,4	196,7	61,5
	0,17	0,08	0,17	0,06	-	-	0,005	-
	-	-	0,04	0,01	-	-	0,48	0,15
	0,29	0,14	0,49	0,17	-	-	0,016	-
	4,2?	2	13	4,5	10	3,9	13,4	4,2

¹ : , .16; ,, .15-1.

-	5,2?	2,4	10,2	3,6	2,6	1	6	1,9
-	5	2,3	9,8	3,4	10,2	4	11,8	3,7
	1,4	0,66	0,9	0,3	4,5	1,8	5,4	1,7
-	1,4	0,66	2,1	0,73	5,2	2	6	1,9
-	5,7	2,7	16,8	5,7	49,6	19,6	59,9	19
-	1,5	0,7	2,1	0,73	6,8	2,7	8,8	2,75
	0,1	0,05	0,4	0,14	1,9	0,75	2,7	0,8
	0,3	0,14	0,9	0,3	3,2	1,3	3,6	1,1
-	0,1	0,05	0,2	0,07	1,9	0,75	2,2	0,7
-	0,9	0,42	0,9	0,3	2	0,79	2,8	0,8
:	213	100	286,3	100	253,5	100	320	100

1895 . 33,1% ,
13% 0,5%
(0,3%)¹. 1935 . -
9,7% (2,4% 2,7% -), 1943
15,5% -
(5,7%) (3,6%), - (3,4%)
90- . XIX . 17%
1915 . 20%², ,
1935 .
34,7%, 19,6% -
1943 . 34,4% 19% -
, -
, -
, -
, -

¹ . . 10.

² . . 14

1924,

, , 19 .,

17 . .¹ -

, -

. -

- .² -

, -

, -

- . -

- , -

- , -

, -

- -

- (1929-33 .),

, ,

- .³ -

, -

, -

. -

, -

, -

. :

¹Widmer R. Population..., . 18.

² (,)

³Widmer R. Population..., . 19.

« , [], -
 , []
 ».¹

, , -
 , , -
 . , -
 , , -
 .

-
 -
 -
 -
 -
 -
 -
 -
 -

30- , -
 . -
 , « , -
 ».² , -
 -
 ,

, , -
 -
 -
 -
 -
 -
 -
 -
 -

¹ Ziadeh N.A. Syria and Lebanon, . 243.
² , . 230.

, , , , ; - ,
 , , , .¹ , ,
 , , , , ,
 , , (-
 , , -
 . .).

²

20- . . «
».

. 20-

¹ Rapport à la Société des Nations... (1937). P., 1938, . 26.

² Rapport à la Société des Nations... (1924). Genève, 1925, . 51.

1

40- 20-

2

14-

20-

1940

3

¹ Kayal Ph.M., Kayal J.M. *The Syrian-Lebanese in America: A Study in Religion and Assimilation*. Boston: Twayne, 1975, . 119.

² Brown F.J., Roucek J.S. *One America...* . 295.

³ Truzzi . *S. Patrícios: Sírios e Libanes...* . 12-13 (: Van Dusenbery. *Transnational Migration...*, . 8); : Lesser J. *From Pedlars to Proprietors: Lebanese, Syrian and Jewish Immigrants in Brazil* // Hourani A., Shehadi N., eds. *The Lebanese in the World*.

1919 .. 20- . -
 -
 , , , , 1936 . -
 1.
 - 20-
 «
 »². -
 -
 - - .
 -
 1924 . -
 -
 - - , - - , , -
 , - 3 . , ,
 ,
 -
 , ,
 ,
 -
 -
 - (, 1923-24 .⁴).
 ,
 1925-1927 .. -
 ,
 ,

¹ Safa E. L'emigration libanaise, . 223.
² , . 224.
³ Rapport à la Société des Nations... (1924). Genève, 1925, . 54; (1926). P., 1927, . 53.
⁴ Rapport à la Société des Nations... (1924). Genève, 1925, . 51.

¹ , .81.

, 289 , 1936 .
 (163 126), 1935 .¹
 .
 « - - » («
 ») 3 , 1 - , 1 - ,
 15 - (.
 1943 1945 .., 1943 .)
 (1936 1943 .)
 , - . (1936 .)
 , - . (1936 1943 .)
 (1945-46 .., 1943 .)
 . , 8 . -
 ,
 , 25 . 1 1
 (()).
 (1939, 1941-43 .., 1928, 1932, 1936 .)
 2(1920, 1926, 1944-1945 ..,
 1936, 1943 .) -
 .
 28 ,
 , 1 -
 2 . (1928-31
 1943-44 .)
 - . (1934-36, 1932 .)
 - . (1932-34 1939 .., -
 1932 .)
 3
 ,
 ,
 ,
 .

¹ Rapport à la Société des Nations... (1936). P., 1937, . 53.

² .. - , . (.
 . -). .3. , 2001.

³ Khoury Ph.S. Syria and the French Mandate..., . 252-260, 416-422.

... (), (), (). 8% 10-30%.

() 1932 1935 1 2 3 : « ... ».⁴

¹ Zuwiyya Yamak, L. The Syrian Social Nationalist Party: An ideological analysis. Cambridge, . 142; Haddad R.M. Syrian Christians in Muslim Society. Princeton (NJ): Princeton Univ. Press, 1970, . 92, .127.

² (), , 1981, . 15.

³ Zuwiyya Yamak, L. The Syrian Social Nationalist Party..., . 107.

⁴ : (), 1956.

1

2

3

4

5

6

7

1936

20-

1925

1930

20-

1932

30-

1947

¹ Haddad R.M. Syrian Christians..., . 92.

² Seale P. The struggle for Syria: A study of post-war Arab politics 1945-1958. L.: Tauris, 1986, . 67.

³ ..., 1969, . 262; Zuwiyya Yamak, L. The Syrian Social Nationalist Party..., . 76.

⁴ ..., . 280.

⁵ , . 398, . 4.

⁶ ...

⁷ (1920-1989 .). , 1991, . 52-53. , 305-307.

30- . . , -
-
-
30- . , -
-
20- ,, 30-40- .
,
-
-
, , , , . - , . - ,
. , . , - .
- , .
, .
1936 .
(«
»)
, .
1950 .. -
13,9% (452 . 3 353 . . -
), - 69%, -
11,3%, - 3,2%, - 1%, - 0,4%.¹
-
() - 35%
(4,8%) - 24%
(3,3%). - 11,6%
, - () - 10,3%,
- 4%,
- 3,4%, - 2,85%, - 2,3%, -
- 1,4% - 1,2%.²
,
,

¹ : Republic of Syria, Ministry of National Economy, Department of Statistics. Statistical Abstract of Syria, 1951. Damascus, 1952, . 20.

² : .

1

2

1951 . () (5%
3,6%) . -
- 3,3%. -
14,5% (50,04 .). (-
) .
- 7,2%
1,35%
- 1,1%,
- 0,7% (-
- 13,6%, 135 .).
10,4% 86,7%
(- 12%, 22,7 .). - 13,4%
74,3% (-
- 18%, 95,4 .).
- ()
- 14% 44%
(- 31,8%, 51,5 .).

¹ Baer G. Population and Society in the Arab East. London, 1964, . 109.

² : Republic of Syria... Statistical Abstract of Syria, 1951, . 21.

	- 6,4%		20,1%	.
	-		5,6%	17,8%
			8,8%	-
42,5%	(,	- 6,3%	30,5%
			- 20,8%, 52,13	.)
	, 9,8% (9,5	.	;	-
-), 7% (9,6	.	;	-
) 2% (4,8	.	;	-
).			-
				-
				1932 ..
				-
				-
				1947 .
				1945 . (
).
				-
				595 430 .
				1 126 601 ..
				52,85%.
				29,1%,
9,75%,	-	- 5,7%,	-	- 5,3 %,
	-	-	0,9%,	- 0,4%,
	- 0,3%,	-	- 0,2%	1
				-
				-
				(
335,8	.	.) - 52,5%	,	-
	6,7%,	-	-	- 4,6%,
	-	-	0,9%.	-

1

) () ()
), - - ((247
 . .) : 35% ()
), 19,2% , 0,7% -
 , 0,4% (213 . .) - 13,2%
 , 8% , 3,3% 0,8%
 .
 (174 . .) -
 - 20,8% . 11,5% -
 , 8,9% - , 3,3% -
 , 3,1% - , 2,4% - - 1,2%
 -
 (157 . .) -
 - 15,3%,
 - 13,8%,
 8,3%, - - 3,4%, - 0,9%,
 - 0,7%.¹
 -
 1946 .
 ,
 ,
 .
 -
 -
 30- . - 3 . .
 .
) 1951-1959 .. (-
 : -

¹ , , . , -
 ,

276

. 49.

, 1951-1959 .¹

	1951	1952	1953	1954	1955	1956	1957	1958	1959
	469	219	408	436	849	446	178	147	301
	1043	896	813	716	933	679	244	202	336
	1334	507	754	1107	948	579	202	255	216
	488	408	420	685	737	539	138	125	205
	743	695	920	1082	1088	1045	381	274	376
	4077	2725	3315	4026	4555	3288	1143	1003	1434

’ : « » -
,
- -) (,
-
,
-

70-80-

¹ :
, 1960, . 27.

, 1)

; 2)

; 3)

XVIII –

XIX ..

60-

. XIX ..

90-

1915-1916 .

20-

20-

20- .)

30- .

XIX .

70-80- .

90- .

20- .

() ,

30- .

XIX .

30- .

1947 .

(,)
1925 .

38¹, 60- . -
 . -
 , -
 , -
 . -
 -
 -
 1 (1976 .²). -
 . , -
 31,3 .³ , 0,9% (-
 ,⁴), 0,01% .
 . -
 , -

¹ 92.
² // , 1978, 8, .256.
³ : UN Economic & Social Commission in Western Asia (ESCWA). . : <http://unesco.org/>
⁴ (. . : Report on Christian Emigration: Lebanon & Syria / Catholic Near East Welfare Association. . : <http://www.snewa.org/>)

. . 208 « . . 819, . 310, 311, 317, 424, 428. ».
 . . 151 « . . 482, . 3454, 3507, 3525.
 . . 180 « . . 517/2, . 817, 2332, 3182, 3197.

. . /
 -
 , 1907-08 . ., 1908.
 . . (.) -
 , 1856-1917 / C : -
 , 1952. -
 : -
 : / . - :
 . . .2., .1. . . , 2003. :
 :
 / . - : :
 , 1983. :
 , 1895 / . . , . . / -
 ' .62, .1. -
 -
 . . 1-3.
 : , 1925-1928. :
 , 26
 1913 . - 10 1914 . . , 1915.
 L'Asie Française : documents économiques, politiques et
 scientifiques. No.6 ; Nov. 1922.

- France, Haut-Commissariat en Syrie et au Liban. Recueil des Actes Administratifs du Haut-Commissariat de la République Française en Syrie et au Liban, 1919-1924. Beirut, 1925.
- Cambon P. Correspondance, 1870-1924. V. 3 (1912-1924). P. : Grasset, 1946.
- Congrès français sur la Syrie / Chambre du commerce de Marseille. Marseille, 1919.
- France, Ministère de la Guerre. Notice sur la Syrie. Paris, Imprimerie Nationale, 1916.
- Franco-British convention of dec. 23, 1920, on certain points connected with the mandate for Syria and the Lebanon, Palestine and Mesopotamia. L., 1921.
- Gilly P. La Syrie commerciale: son avenir / Ministère du commerce et de l'industrie / Office nationale du commerce extérieur / Office commerciaux Français du Levant / Office de Syrie-Cilicie. Paris, 1920.
- Great Britain, Foreign Office. Syria and Palestine / Handbooks prepared under the direction of the historical section of the Foreign office, No.60. London: H. M. Stationery Office, 1920.
- Haut Commissariat de la République Française en Syrie et au Liban. Bulletin officiel des actes administratifs. Beyrouth, 1929-1941.
- Haut Commissariat de la République Française en Syrie et au Liban. La Syrie et le Liban sous l'Occupation et le Mandat Français, 1919-1927. Nancy-Paris-Strasbourg : Berger-Levrault, 1927.
- Haut Commissariat de la République Française en Syrie et au Liban. Recensement officiel de 1921: Bulletin hebdomadaire officiel du H.C. No. 11 de 12 Mars 1922.
- Haut Commissariat de la République Française en Syrie et au Liban. Service financier. Coblenz, 1922-1926.
- King-Crane Report on the Near East // Editor & Publisher, Dec. 1922. Vol. 55, no. 27, 2nd section.
- League of Nations, Permanent Mandates Commission. Minutes. (Second to 11th sessions, inclusive).
- League of Nations, Secretariat: Reports of Mandatory Powers submitted to the Council of the Lebanon Nation in Accordance with Article 22 of the Covenant. Geneva, 1925-1927.
- Le Liban et la France. Documents publiés par le patriarche maronite. Beyrouth, 1939.
- The Middle East Conflict: Notes and Documents, 1915-1967. Bruxelles, n.d.

), (, 1974.
 (, 1981.
), (, 1938.
 , 1912.
 / , 2007.
 (XIX – XX). :
 , 2001.
 / . . . : , 2009.
 : 4 . /
 , 2006.
 : I
 II. . : , 1929. // , 1999,
 3(21), 4(22); 2000, 1(23). / . . .
 ., 1952. // , 1990, 12.
 VII () , 13-16 // 2010,

1914. ., 1973. 1870-

 1870-1914. ., 1968.
 (40-50- XIX .) // -
 - /, 1984. -
 ? (. , -
 ., 1996.).
 // -
 // , 1999, 2-3. -
 // : -
 / ,
 , 1991. -
 , 1992. -
 :
 XVIII –, 1998. -
 (. XIX –
 XX .) // . 1978, 3. -
 , 1947. -
 , 2009. -
 , 2003. ,
 XIX - / -
 , 1990. -
 (.) / ,
 IV,, 1883. , .

.
 /
 1896.1. ,
 /
 /, 2008.
 : -
, 1999.
 : 6 . . IV, . 1. (. ,
 XVIII – .) /, 2004 (. 2,
 . 1-3. : ,
) .
 : 6 . . IV, . 2. (. ,
 XVIII – .) /, 2005 (. 3,
 . 2-3; . 4, . 2-3. : ,
) .
 . (.) ,
 . . 2. : , 2006
 -
 1913 . // /
 . . , 1959.
 , 1971.
 : -
 // 13.
 , 1993, 4.
 (XVII - XIX .) / , 2003.
 //
 - , 13 « » , 2003,
 4. -
 -
 // :
 .1. , 2000. :
 :
 , // ,
 (.) .
 : , 2007.

2001. ? : ,

... , 1908-1914 . /

... , 1986.

... (. XIX . - 1908 .). : -

, 1975.

... i i i: 5 . /

. I - i . . . 1:

i . . , 2007.

... (XIX - -

XX .). ., 1971.

... , 1896-1898 / ,, "

... , 1975.

... , 1993.

... . 1-4. : . -

, 1899-

1901.

... (1891-1917). ., 1972.

... (

...). : , 1999.

... (1917-1945).

: ., 1979.

... XIX- . . . :

, 2006.

... (1925-

1927 .)/ , - . : , 1964.

... . ., 1965.

... , 1978.

= World in the mirror of

international migration / /

... , 2002.

// , 1998,

2, 3, 4.

... -

(1917-1946). ., 1975.

1998. (XVI - . XIX .) / , . ,
 1860-1861 . . : , 1966.
 //
 ., 1889, . 7, . I.
 :
 -
 , , ,
 ., 1885.
 -
 . 1945-1966 . . : , 1978. 1895 . 2-
 . . : , 1896. / / . .
, 1988.
 XX . // . -
 . , 2007. -
 . . // , -
 , . , 1996.
 . . -
 // , 2008,
 2. -
, 1999. : -
 //
 , 1978, 8. -
, 1982. -
 : (Syrien als Wirt-
 schaftsbereich) / : -
 , 1919. -
 (1920-1989 .). ,
 1991. -
, 1964. -
 : , 1969.

. . . , 1979. :
 . . . XIX – 60- ./
 . . . , 1991.
 . . . , 2001.
 , -
 XIX ./ : . . . , , 1991.
 . . .
 (XIX – -
 XX .) // : , -
 / , -
 : , 1991. . -
 . . . XIX .// -
 / . . . , 1959. -
 . . . XIX . : , 1965. -
 . . . (. . .) -
 - / . . . : , 1984. :
 . . . - (-
 ,)/ . . . : , -
 1979. -
 XXIV. . II, - 1913. -
 . . . : -
 . . . , 1914. -
 . . . : . -
 : , 1997. . -
 „ : . . . , . . . , -
 , , . . . , . . . , 1877. -
 , . . . / ; . . . : -
 - (.) . . . , 1981. -

- , 1961.
- 1959.
- ; , 2007.
- Abdallah N. Histoire des orientaux de France, du I-er au XX-e siècle. P.: Ellipses, 2003.
- Abdel Nour A. Introduction a l'histoire urbaine de la Syrie ottomane. Beyrouth, 1982.
- Abdulkarim A. La diaspora libanaise en France : processus migratoire et économie ethnique. Paris: L'Harmattan, 1996.
- Abdulkarim A. The Lebanese diaspora: a community organisation // Espace Géographique, 1994, 23 (3).
- Abdou, Nagib. Travels in America and Commercial Directory of the Arabic Speaking People of the World = - - - - - . Washington, DC: The Library of Congress, 1907.
- Abou S. Le Liban deracine: immigrés dans l'autre Amérique. Paris: Plon, 1974.
- Abouchdid E.E. Thirty years of Lebanon and Syria (1917-1947). Beirut, 1948.
- Aboussouan, B. Le problème politique syrien. P: Chauny et Quinsac, 1925.
- Abraham S., Abraham N. (eds.) Arabs in the New World: Studies on Arab-American Communities. Detroit, 1983.
- Abu-Laban B. An olive branch on the family tree: the Arabs in Canada. Toronto: McClelland and Stewart, 1980.
- Abu-Laban B., Suleiman M. (eds.) Arab Americans: Continuity and Change. Belmont, MA, 1989.
- Adebayo P. Transnational Networks of the Lebanese-Nigerian Diaspora // Viewpoints. Special Edition: Migration and the Mashreq / The Middle East Institute, Washington, DC. April 2010.
- Adib, August. Lebanon After the War. Cairo: Al-Macaref Press, 1919.

- Ahsani S. Muslims in Latin America // *Journal of Muslim Minority Affairs*. London, 1984.
- Akarli E.D. *The Long Peace: Ottoman Lebanon, 1861-1920*. Berkeley: Univ. of California Press, 1993.
- Allen, Phillip C. *The Last Despot: Ethnic Consciousness, Power Politics and the Orthodox Church in Late Ottoman Syria*. L., 2000.
- Amery H.A., Anderson, W.P. International migration and remittances to a Lebanese village // *Canadian Geographer*, 1995, 39(1).
- Ammar N. They came from the Middle East // *Jamaica Journal*, 1970.
- Amine M. *Le développement des partis politiques en Syrie entre 1936 et 1947*. Univ. de Paris, 1950.
- Antonius G. *The Arab Awakening: the story of the Arab national movement*. Beirut: Librairie du Liban, 1969.
- Armbruster H. *Syrian Christians in Diaspora* // Paper for the conference "New approaches to migration, transnational communities and the transformation of home", Univ. of Sussex, 21-22 September 1999.
- Aswad B.C. (ed.). *Arabic Speaking Communities in American Cities*. N.-Y.: Center for Migration Studies, 1974.
- Atiya A.S. *A History of Eastern Christianity*. L., Methuen, 1968.
- Attwater D. *Christian Churches of the East*. 2 vols. Milwaukee, 1961, 1962.
- Baedeker K. *Palestine and Syria with routes through Mesopotamia and Babylonia and the Island of Cyprus: Handbook for Travelers*. 5th ed. Leipzig, 1912. (1st ed. – 1876)
- Baer G. *Population and Society in the Arab East*. Praeger, N.Y., 1964.
- Bastos de Avila F. *L'immigration au Bresil*. Rio, 1956.
- Batrouney T. *Lebanese immigration until the 1970's* // J. Jupp (ed.) *The Australian People*. North Ryde, NSW: Angua and Robertson, 1988.
- Batrouney T. *Lebanese Community Life in Melbourne* // Jupp J. (ed.) *The Australian People: An Encyclopedia of the Nations, its People and their Origins*. Cambridge, 2001.
- Beauplan R. de. *Ou va la Syrie? Le mandat sous les cèdres*. P.: Talandier, 1929.
- Berger M. *Americans from the Arab World* // J. Kritzeck, R.W. Winder (eds) *The world of Islam: studies in honour of Philip K. Hitti*. London: Macmillan, 1960.
- Betts R.B. *Christians in the Arab East*. Athens, 1975.

- Bierwirth, Henry Christian. *Like fish in the sea: the lebanese diaspora in Cote d'Ivoire*. / These doctorat. Madison: Univ. of Wisconsin, 1994.
- Billioud J.-M. *Les Chrétiens d'Orient en France*. Paris, 1997.
- Binder L. (ed.) *Politics in Lebanon*. NY, Wiley, 1966.
- Biondi-Assali E. *L'insertion de groupes de langue arabe dans la société argentine*.// *Rev. europ. des migrations intern.* Vol. 7, N 2. Poitiers, 1991.
- Bliss E.M. *Turkey and the Armenian Atrocities*. 1896.
- Bliss F.J. *The Religions of Modern Syria and Palestine*. N.-Y., 1912.
- Bokova L. *La Confrontation franco-syrienne à l'époque du Mandat, 1925-1927*. P., 1990.
- Boosahda E. *Arab-American faces and voices: The origins of an immigrant community*. Austin, TX : Univ. of Texas Press, 2003.
- Bou-Nacklie N.E. *The 1941 invasion of Syria and Lebanon: The role of the local paramilitary* // *Middle Eastern studies*. 1994. Vol. 30, N 3.
- Bregain G. *Syriens et Libanais d'Amerique du Sud: 1918-1945*. P.: Harmattan, 2008.
- Brown F.J., Roucek J.S. *One America: The History, Contributions and Present Problems of Our Racial and National Minorities*. N.-Y.: Prentice-Hall, 1945.
- Brujine G. *The Lebanese in Suriname* // *Boletín de Estudios Latinoamericanos y del Caribe*. Amsterdam, 1979.
- Bryce J. *The treatment of the armenians in the Ottoman Empire (1915-1916)* / Great Britain, Foreign Office. Leval, 1916.
- Burckhard Ch. *Le mandat français en Syrie et en Liban*. Nimes, 1925.
- Cambon P. *Correspondance, 1870-1924*. Vol. 3 (1912-1924). P., Grasset, 1946.
- Camuzet L. *L'oeuvre de Syrie des soeurs de St. Joseph de l'Apparition*. Paris, 1931.
- Charboneau J.-R. *Les Libano-syriens en Afrique Noire* // *Revue Francaise d'Etudes Politiques Africaines*, No. 26, 1968.
- Chebli M. *Une histoire du Liban à l'époque des émirs*. Beyrouth, 1984.
- Chesnais Jean-Claude. *La démographie*. P., 1995.
- Chevallier D. *La société du Mont-Liban à l'époque de la révolution industrielle en Europe*. P. : Geuthner, 1971.
- Chevallier D. *Lyon et Syrie en 1919, les bases d'une intervention* / *Revue historique*, 1960. Vol. 224.
- Chiha M. *Lebanon at Home and Abroad*. Beirut: The publ. of the Cenacle, 1966.

- Chiha M. *Le Liban dans le monde: Perspectives d'avenir / Les papiers de conférence*. Beyrouth, 1951.
- Chiha M. *Liban d'aujourd'hui*. Beyrouth, 1949.
- Choueiri Y.M. (ed.) *State and society in Syria and Lebanon*. Exeter, 1993.
- Clark W.A. *Human Migration*. L., 1986.
- Coakley J. *The Church of the East since 1914 // Bulletin of the John Rylands Library*, No. 78, 1996.
- Corm G. *Contribution à l'étude des sociétés multi-confessionnelles*. P., 1971.
- Corm G., Lacoste Y. *The Lebanese diaspora // Hérodote (revue trimestrielle)*. 1989, 2-ème trimestre, No. 53.
- Couland J. *Le mouvement syndical au Liban: 1919-1946*. P., 1970.
- Dadrian V.N. *The Documentation of the World War I Armenian Massacres in the Proceedings of the Turkish Military Tribunal // Journal of Politics and Military Sociology*. Vol. 22, No. 1 (Special issue: "The Armenian Genocide in official Turkish Records"). New Brunswick, 1994.
- Dadrian V.N. *The Role of the Turkish Military in the Destruction of Ottoman Armenians: A Study in Historical Continuities // Journal of Politics and Military Sociology*. Vol. 20, No. 2. New Brunswick, 1992.
- Dadrian V.N. *The Secret Young Turk Ittihadist Conference and the Decision for the World War I Genocide of the Armenians // Journal of Politics and Military Sociology*. Vol. 22, N .1 (Special issue: "The Armenian Genocide in official Turkish Records"). New Brunswick, 1994.
- Davie M. *La Millat Grecque Orthodoxe de Beyrouth, 1800 - 1940 : Structuration Interne et Rapport à la Cité*. Thèse de doctorat / Université Paris IV. Sorbonne, 1993.
- Dawn E. *From Ottomanism to Arabism: Essays on the Origins of Arab Nationalism*. Urbana, e.a., Univ. of Illinois Press, 1973.
- Desbordes J.G. *L'immigration libano-syrienne en Afrique occidentale française*. Poitiers: Renault, 1938.
- Dib P. *L'Eglise Maronite. T.3: Du XVIe siecle a nos jours*. Beyrouth: La Sagesse, 1973.
- Dodd S.C. *Social Relations in the Middle East*. Beirut: American Press, 1946.
- Douwes D. *Justice and Opression. Ottoman Rule in the Province of Damascus and the District of Hama, 1785-1841*. Nijmegen, 1994.

- Douwes D. *The Ottomans in Syria. A History of justice and Oppression.* London - New York, 2000.
- Dubar C., Nasr S. *Les class sociale au Liban / Cahiers de la fondation nationale des scinces politiques*, No. 204.
- Duoun T. *A Emigração Sirio-Libanesa as Terras de Promissão.* São Paulo: Tipografia Arabé, 1944.
- Eddé C. *Démographie des maronites a Beyrouth au XIXe siecle / Univ. Saint-Joseph. Mémoire de Maîtrise préparée sous la direction de prof. Raoul Assaf.* Beyrouth, 1995.
- Edwards R. *La Syrie, 1840-1862.* Paris, 1862.
- L'Emigration des Chrétiennes du Prêche-Orient (1850-1990) / Conseil des Eglises du Moyen-Orient. Document de travail*, 1990.
- Encyclopédie Maronite.* Kaslik: Univ. Saint-Esprit, 1992.
- Farah C.E. *The Politics of Interventionism in Ottoman Lebanon, 1830-1861.* London/ New York, 2000.
- Fawaz L.T. *Merchants and Migrants in Nineteenth-Century Beirut / Harvard Middle Eastern Studies.* Cambridge: Harvard Univ. Press, 1983.
- Fawaz L.T. *An Occasion for War: Civil Conflict in Lebanon and Damascus in 1860 / Center for Lebanese Studies. L., N.-Y.: I.B. Tauris Publ., 1994.*
- Ferkh L. *Conflict and Migration: The Lebanese Emigrants' Potential Role in the Development of Lebanon / PhD dissertation, Univ. of Limerick, 1991.*
- Fersan E.N. *Syro-Lebanese Migration (1880-Present): "Push" and "Pull" Factors // Viewpoints (Special Issue: "Migration and the Mashreq") / The Middle East Institute, Washington, DC. April 2010.*
- Fisher J. *Syria and Mesopotamia in British Middle Eastern Policy in 1919 // Middle Eastern Studies. Issue 34.2.*
- Gallagher N.E. (ed.). *Approaches to the History of the Middle East.* Garnet, 1994.
- Gelvin J.L. *Divided Loyalties: Nationalism and Mass Politics in Syria at the Close of Empire.* Berkeley, CA, 1998.
- George L., Mokdessi T. *Les parties libanais en 1959.* Beyrouth, 1959.
- Glubb J.B. *Britain and the Arabs: a Study of Fifty Years, 1908-1958.* London, 1959.
- Gontaut-Biron R. de. *Comment la France s'est installée en Syrie (1918-1919).* Paris, 1923.
- Gordon D.C. *Lebanon: the fragmented nation.* London: Croom Helm, 1980.

- Grant, Asahel. *The Nestorians or the Lost Tribes: containing evidence of their identity, an account of their manners, customs and ceremonies.* Piscataway: Gorgias Press, 2001.
- Grassmuck G., Salibi K. *A Manual of Lebanese Administration / Public Administration Department; American Univ. of Beirut.* Beirut, 1955.
- Guys H. *Esquisse de l'état politique et commercial de la Syrie.* Paris, 1862.
- Haddad G. *Fifty years of modern Syria and Lebanon.* Beirut: Dar-al-Hayat, 1950.
- Haddad G. *Mount Lebanon to Vermont.* Rutland (VT): Tuttle Co., 1916.
- Haddad R.M. *Syrian Christians in Muslim Society.* Princeton (NJ): Princeton Univ. Press, 1970.
- Haddad S. *Christian-muslim relations and attitudes towards the Lebanese state // J. of Muslim minority affairs.* Abingdon, 2001. Vol. 21, No. 1.
- Hajjar J. *Le Vatican – La France et le catholicisme oriental (1878-1914) : Diplomatie et histoire de l'Eglise.* P., Beauchesne, 1979.
- Hajjar J. *Les Chrétiens uniates du Proche-Orient.* P., 1962.
- Harb A.E. Khoury. *The Maronites: History and Constants / The Maronite Foundation in the World.* Beirut, 2009.
- Harb A.E. Khoury. *The Roots of Christianity in Lebanon / Lebanese Heritage Foundation.* Beirut, 2008.
- Harb B. *Trente sinq ans au service du Liban et du dialogue des cultures entre l'Orient et l'Occident.* Hamburg, 2006.
- Harik I. *Political Change in a Traditional Society: Lebanon, 1711-1845.* Princeton: Princeton Univ. Press, 1968.
- Hatton T.J., Williamson J.G. *The Age of Mass Migration: Causes and Impact.* New York: Oxford Univ. Press, 1998.
- Hitti Ph.K. *History of Syria (including Lebanon and Palestine).* London: Macmillan & Co. Ltd., 1951.
- Hitti P. *Lebanon in History.* N.-Y.: Macmillan, 1967.
- Hitti Ph. *The Syrians in America.* New York: George H. Doran, 1924.
- Hitti Ph.K., Kayal P.M. *The Syrian-Lebanese in America: A Study in Religion and Assimilation.* Boston, 1975.
- Hooglund E. (ed.) *Crossing the waters.* Washington, DC: Smithsonian Inst. Press, 1987.
- Hopwood D. *The Russian Presence in Syria and Palestine: Church and politics in the Near East.* Oxford, 1969.
- Houghton L.S. *Syrians in the United States // The Survey,* 1947, 26.

- Hourani A., Shehadi N. (eds.) *The Lebanese in the World: A Century of Emigration.* / Center for Lebanese Studies. London, 1992.
- Hourani A.H. *Minorities in the Arab World.* L.: Oxford Univ. Press, 1947.
- Hourani A.H. *Syria and Lebanon: A Political Essay.* L.: Oxford Univ. Press, 1946.
- Humphrey M. *Lebanese identities: between cities, nations and trans-nations* // *Arab Studies Quarterly*, Winter, 2004, Vol. 26.
- Humphrey M. *The Settlers: Lebanese* // Jupp J. (ed.) *The Australian People: An Encyclopedia of the Nations, its People and their Origins.* Cambridge, 2001.
- Hurewitz J.C. *Diplomacy in the Near and Middle East: a Documentary Record, 1914-1956.* Princeton, 1956.
- Inglis C. *On the Beach: Racial Confrontation in Australia* / Migration Policy Institute, Migration Information Source, Feb. 2006 – www.migrationinformation.org
- Ismail A. *Histoire du Liban du XVII siècle à nos jours : redressement et déclin du féodalisme libanais (1840 - 1861).* Paris : Maisonneuve, 1958.
- Issawi Ch.Ph. *The Economic History of the Middle East: 1800 - 1914.* Chicago : Univ. of Chicago Press, 1966.
- Issawi Ch.Ph. *Economic Development and Liberalism in Lebanon* // *Middle East Journal*, 1964, Vol. 18.
- Issawi Ch.Ph. *An Economic History of the Middle East and North Africa.* London: Methuen & Co. Ltd., 1982.
- Issawi Ch.Ph. *Middle Eastern Economic Development, 1815-1914: The General and the specific* // *The World's Legacy: Essays* by Charles Issawi. Princeton: The Darwin Press, 1981.
- Issawi Ch.Ph. *The Transformation of the Economic Position of the Millets in the Nineteenth Century* // *The World's Legacy: Essays* by Charles Issawi. Princeton: The Darwin Press, 1981.
- Jabre-Mouawad R. *Les Maronites: chrétiens du Liban.* Turnhout: Brepols, 2009.
- Jabre-Mouawad R. *Les Syriaques Occidentaux : De l'Empire Ottoman au Liban (1850-1930)* / Univ. St. Joseph, Dept. d'Histoire (thèse de doctorat). Beyrouth, 1991.
- Les Jésuites en Syrie (1831-1931).* Paris, 1931.
- Joseph J. *Muslim-Christian Relations and Inter-Christian Rivalries in the Middle East: The Case of the Jacobites in an Age of Transition.* Albany, 1983.

- Joseph J. *The Nestorians and their Muslim Neighbours: A Study of Western Influence on their Relations*. Princeton (NJ): Princeton Univ. Press, 1961.
- Jouplain M. *La Question du Liban : étude d'histoire diplomatique et droit international / Université de Paris, Faculté de droit*. Paris, 1908.
- Jupp J. *Arrivals and Departures*. Melbourne, 1966.
- Jupp J. *Immigration*. Melbourne: Oxford Univ. Press, 1998.
- Karam, Georges Adib. *L'opinion publique libanaise et la question du Liban (1918-1920) / L'Université Libanaise*. Beyrouth, 1981.
- Karpat K. *Ottoman population 1830-1914: Demographic and social characteristics*. Madison, 1985.
- Karpat K. *The Ottoman emigration to America, 1860-1914 // International Journal of Middle East Studies*, 1985, No.17.
- Katibah H.I. *Syrian Americans // F.J. Brown, J.S. Roucek (eds). Our racial and national minorities*. New York: Prentice Hall, 1937.
- Kaufman E., Shapira Y. *Jews and Arabs in Latin America // Patterns of Prejudice*. London: Institute of Jewish Affairs, 1976.
- Kayal Ph.M., Kayal J.M. *The Syrian-Lebanese in America: A Study in Religion and Assimilation*. Boston: Twayne, 1975.
- Kayal Ph.M., Kayal J.M. *The Syrian-Lebanese in immigrant experience*. Carbondale (IL): Southern Illinois Univ. Press, 1975.
- Kerr M.H. *Lebanon in the Last Year of Feudalism, 1840-1868 (A Contemporary Account by Antun Dahir al-Aqiqi and Other Documents) / American Univ. of Beirut*. Beirut, 1959.
- Kevorkian R., Nordiguan L., Tachjan V. *Les Arméniens 1917-1939 : La quête d'un refuge*. Beyrouth: USJ, 2006.
- Khairallah K.T. *Le problème du Levant: Les régions arabes libérées Syrie – Irak – Liban. Lettre ouverte à la Société des Nations*. P., 1919.
- Khalaf S. *The background and causes of Lebanese/Syrian immigration to the United States before World War I // E. Hooglund (ed.) Crossing the waters*, Washington, DC: Smithsonian Institute Press, 1987.
- Khalaf S. *Persistence and Change in 19th Century Lebanon: A Sociological Essay / American Univ. of Beirut*. Beirut, 1979.
- Khalidi R.I. *British Policy towards Syria and Palestine 1906-1914: A Study of the Antecedents of the Hussein - the McMahon Correspondence, the Sykes - Picot Agreement, and the Balfour Declaration*. L.: Ithaca Press, 1980.

- Khater A.F. *Inventing Home: Emigration, Gender, and the Middle Class in Lebanon, 1870-1920*. Berkeley: Univ. of California Press, 2001.
- Khater A. 'House to Goddess of the House': Gender, Class and Silk in the 19th Century Mount Lebanon // *International Journal of Middle East Studies*, 1996, vol. 28, no. 3.
- Khatlab, Roberto. *Mahjar: Saga Libanesa no Brasil = - - - - -*. 2002.
- Kholy A.A. *The Arab Moslems in the United States: religion and assimilation*. New Haven, CT: College and Univ. Press, 1966.
- Khoury Ph.S. *A Reinterpretation of the Origins and Aims of the Great Syrian Revolt, 1925-1927 // Arab Civilization: Challenges and Responses*. Eds.: Atiyeh G.N., Oweiss I.M.. N.Y., 1988.
- Khoury Ph.S. *Syria and the French Mandate: the Politics of Arab Nationalism, 1920-1945*. London: Tauris, 1987.
- Khoury Ph.S. *Urban Notables and Arab Nationalism: the Politics of Damascus, 1860-1920*. Cambridge: Cambridge Univ. Press, 1983.
- Khoury R.G. *Le rôle des émigrés dans la constitution d'une patrie et d'une citoyenneté libanaise libre, équilibrée, idéale // Annales de philosophie et des sciences humaines*. No. 23, t. 2 (2007), p. 239-277.
- Kirk G.E. *The Middle East in the War 1939-1946*. L., 1952.
- Kirk G.E. *The Middle East, 1945-1950*. L., 1954.
- Klich I., Lesser J. (eds.) *Arab and Jewish Immigrants in Latin America: Special issue of «Immigrants & Minorities», Vol.16, 1-2*.
- Kritz M.M. *International Migration in Latin America / International migration revue (special issue), 1979, Vol. 13, No. 47*.
- Kuderna M. *Christlichen Gruppen im Lebanon: Kampf um Ideologie und Herrschaft in einer unfertigen Nation*. Wiesbaden, 1983.
- Kurban T. *Os Syrios e Libaneses no Brazil*. São Paulo: Libraria Freitas Bastos, 1933.
- Kuroki H. 'Zimmis' in Mid-Nineteenth Century Aleppo: An Analysis of 'Cizye Defteris' // *Archiv Orientalní, s. VIII: Essays on Ottoman civilization*. Praha, 1998.
- Kuzbari N. *La Question de la cessation du mandat*. Paris: Editions A.Pedone, 1937.
- La Mazière P. *Partant pour la Syrie*. P.: Baudinière, 1928.
- Labaki B. *Emigration // Maghreb-Machrek*, 1989, septembre, No.125.

- Labaki B. Introduction à l'histoire économique du Liban : Soie et commerce extérieur en fin de période ottomane (1840-1914) / Univ. Libanaise. Beyrouth, 1984.
- Labaki B. L'emigration Libanaise en fin de periode Ottomane, 1850-1914 // Revue Libanaise de Géographie, 1987, vol. 19.
- Labaki B. Les libanais d'Afrique Noire: evolution et role // Commerce du Levant, 19 mai 1986.
- Labaki B. Social stratification and communities in Ottoman Lebanon (1760-1918) // Archiv Orientální, s. VIII: Essays on Ottoman civilization / Proceedings of the XIIth Congress of the Comité International d'Etudes Pré-Ottomanes et Ottomanes, Praha, 1996. Praha, 1998.
- Labaki G. The Maronites in the United States. Louaize: Notre Dame Univ. Press, 1993.
- Leighton N.O. The political economy of a stranger population: the Lebanese of Sierra Leone // W.A. Shack, E.P. Skinner (eds). Strangers in African society. Berkeley: Univ. of California Press, 1980.
- Lamartine A. de. Vues, discours et articles sur la question d'Orient. Bruxelles, 1841.
- Lammens H. La Syrie : précis historique. 2^e vol. Beyrouth, 1921.
- Lammens H. Le Liban. Notes archéologique, historique, ethnographique et géographique. Vol. 1-2. Beyrouth, 1914.
- Latron A. La vie rurale en Syrie et au Liban. Beyrouth, 1936.
- Lee E. A Theory of Migration // Demography, 1996, Vol. 3, No. 1.
- Leighton N.O. The political economy of a stranger population: the Lebanese of Sierra Leone // W.A. Shack, E.P. Skinner (eds). Strangers in African society. Berkeley: Univ. of California Press, 1980.
- Lesser J. Negotiating National Identity: Immigrants, Minorities and the Struggle for Ethnicity in Brazil. Durham and London: Duke University Press, 1999.
- Lesser J. (Re)Creating Ethnicity: Middle Eastern Immigration to Brazil // The Americas, July 1996, 53.1.
- Levinson D., Ember M. (eds.). American immigrants culture: Builders of a Nation. Vol. 2. N.-Y., 1997.
- Lesch A.M. Arab Politics in Palestine, 1917-1939: The Frustration of a Nationalist Movement. Ithaca: Cornell Univ. Press, 1979.
- Liban: Les défis du quotidien / Maghreb-Machrek, Juillet-Aout 1989, No. 125.

- Longrigg S.H. *Syria and Lebanon under French Mandate*. L.: Oxford Univ. Press, 1958.
- MacCallum E. *The Nationalist Crusade in Syria*. N.-Y., 1928.
- Mahfouz, Joseph. *Short History of the Maronite Church*. Jounieh, 1987.
- Makdisi U. *The Culture of Sectarianism: Community, History, and Violence in Nineteenth-Century Ottoman Lebanon*. Berkeley: Univ. of California Press, 2000.
- Malouf D. *Southern skies*. Antipodes, Penguin: Ringwood Victoria, 1985.
- Maoz M. *Ottoman Reform in Syria and Palestine 1840-1861: The Impact of the Tanzimat on Politics and Society*. Oxford: Clarendon Press, 1968.
- Mardam Bey, S. *Syria's Quest for Independence, 1939-1945*. Reading: Ithaca Press, 1994.
- Martin Ph.L., Taylor E.J. *The Anatomy of a Migration Hump // Development Strategy, Employment, and Migration: Insights from Models/ Ed. by J. Edward Taylor*. Paris: OECD, 1996.
- Massey D.S., Arango J., Hugo G. et al. *Worlds in Motion: Understanding International Migration at the End of the Millennium*. 2005.
- Massey D.S. *Social Structure, Household Strategies and the Cumulative Causation of Migration // Population Index*, 1990, No. 56.
- Masters B. *Christians and Jews in the Ottoman Arab World. The Roots of Sectarianism*. Cambridge, 2001.
- Mattar A. *Guia social de la colonia de habla Arabe en Colombia*. Barranquilla: Empresa litografica, 1982.
- McKay J. *Phoenician Farewell: Three Generations of Lebanese Christians in Australia*. Melbourne: Ashwood House, 1989.
- McKay J. *Religious diversity and ethnic cohesion: a three-generational analysis of Syrian-Lebanese Christians in Sydney // International Migration Review*, 1985, No. 19.
- McLaurin R.D. (ed.) *The Political Role of Minority Groups in the Middle East*. N.-Y., 1979.
- Melia J. *Chez les chrétiens d'Orient*. P., 1929.
- Melki J.A. *Syria and the State Department, 1937-1947 // Middle Eastern Studies*, Vol. 33.1
- Melson R. *Revolution and genocide: On the origins of the Armenian genocide and the Holocaust*. Chicago: Univ. of Chicago Press, 1992.

- Ménassa G. Plan de reconstruction de l'économie libanaise et de reforme de l'état. Beyrouth, 1948.
- Migration and the Mashreq / *Viewpoints*, Special Edition / The Middle East Institute, Washington (DC), April, 2010.
- Miller L.H. Our Syrian Population: A Study of the Syrian Community of Greater New York. San Francisco: Reed, 1969.
- Mishaqa M. Murder, Mayhem, Pillage and Plunder: The History of the Lebanon in the 18th and 19th Centuries. N.-Y.: State Univ. of New York Press, 1988.
- Mokarzel S. History of the Syrians in New York // New York American. October, 3, 1927.
- Montiel L.M.M. Lebanese immigration to Mexico // L.M. Martínez Montiel (ed.) Asiatic Migrations in Latin America. México: El Colegio de México, 1981.
- Moosa, Matti. The Maronites in history. Piscataway: Gorgias Press, 2005.
- Morgan J.J. La fin du mandat français au Syrie et au Liban. P.: Pedone, 1938.
- Morgenthau H. Mémoires de l'ambassadeur Morgenthau : vingt-six mois en Turquie. Paris: Payot, 1919.
- Morgenthau H. The tragedy of Armenia. London, 1918.
- Mörner M. Adventurers and proletarians: the story of migrants in Latin America. Pittsburgh: Univ. of Pittsburgh Press, 1985.
- Mutran N. La Syrie de demain. Paris, 1916.
- Naff A. Becoming American: The Early Arab Immigration Experience. Carbondale, 1985.
- Naff A. Lebanese Immigration into the United States: 1880 to the Present // The Lebanese in the World: A Century of Emigration / Hourani A., Shehadi N. (eds.). Oxford: The Center for Lebanese Studies, 1992.
- Nashabi H.A. The Political Parties in Syria, 1918-1933. American Univ. of Beirut, 1952.
- Nicholls D. No hawkers and pedlars: Levantines in the Caribbean // Ethnic and Racial Studies, 1981.
- Nicholls D. The "Syrians" of Jamaica // The Jamaican Historical Review, 1986, 15.
- O'Zoux R. Les Etat du Levant sous mandat français. P.: Larose, 1931.
- Olmert Y. A false dilemma? Syria and Lebanon's independence during the Mandatory period // Middle Eastern studies, 1996, Vol. 32, No. 3.

- Orfalea G. *Before the Flames: A Quest for the History of Arab Americans*. Austin (TX): Univ. of Texan Press, 1988.
- Owen R. *The Middle East in the World Economy, 1800-1914*. L., 1981.
- Parfit J. *Among the Druzes of Lebanon and Bashan*. L., 1917.
- Peleikis A. *Lebanese in motion, gender and the making of a translocal village*. New Brunswick (NJ): Transcript, 2003.
- Peri O. *Ottoman rule, Islam, and Christian cult in Seventeenth-Century Jerusalem // Archiv Orientalní, s. VIII: Essays on Ottoman civilization*. Praha, 1998.
- Phares W. *The Christian Lebanese national movement and the formation of Greater Lebanon 1920 // J. of South Asian and Middle Eastern Studies*. Vol. 16, No. 4. Villanova, 1993.
- Philipp T. *The Syrians in Egypt, 1725-1975*. Stuttgart, 1985.
- Piore M.J. *Birds of Passage: Migrant Labor in Industrial Societies*. Cambridge, 1979.
- Plummer B.G. *Race, nationality, and trade in the Caribbean: the Syrians in Haiti, 1903-1934 // International History Review, 1981, No. 3*.
- Polk W. *The Opening of South Lebanon, 1788 - 1840*. Cambridge: Harvard Univ. Press, 1963.
- Ponsati H.L. *Aportes para una resna de la colectividad árabe tucumana*. Tucumán: Sociedad Sirio-Libanesa de Tucumán, 1975.
- Price C. *Lebanese in Australia: demographic aspects*. Department of Demography, Australian National Univ., 1984.
- Puaux G. *Deux années au Levant. Souvenir de Syrie et du Liban. 1939-1940. /Paris/*: Hachette, 1952.
- Rabbath E. *L'évolution politique de la Syrie sous mandate*. P.: Rivière, 1928.
- Rabbath E. *Unité syrienne et devenir arabe*. P.: Rivière, 1937.
- Raymond A. *Grandes villes arabes à l'époque ottomane*. Paris, 1985.
- Reilly J.A. *Past and Present in Local Histories of the Ottoman Period from Syria and Lebanon // Middle Eastern Studies, Issue 35.1*.
- Rizk S. *Syrian Yankee*. Garden City (N.-Y.): Country Life Press, 1945.
- Rogan E. *The Arabs: A History*. L.: Allen Lane, 2009.
- Rondot P. *Les crétiens d'Orient // Confluences Méditerranée (Paris, l'Harmattan), automne 1992, No. 4*.

- Rooney C.B. *The International Significance of British Naval Missions to the Ottoman Empire, 1908–14* // *Middle Eastern Studies*, Issue 34.1.
- Russell M. *The First Modern Arab State: Syria under Faysal, 1918–1920*. Minneapolis: Biblioteca Islamica, 1985.
- Saab H. *The Arab Federalists of the Ottoman Empire*. Amsterdam: Djambatan, 1958.
- Saadé E.K. *Le Liban dans le monde*. Beirut, 1952.
- Sadaka N. *La Question Syrienne pendant la guerre de 1914*. Paris, 1940.
- Saba P. *The Creation of the Lebanese Economy: Economic Growth in the Nineteenth and Early Twentieth Centuries* // R. Owen (ed.). *Essays on the Crisis in Lebanon*. L.: Ithaca Press, 1976.
- Safa E. *L'émigration libanaise* / Préf. de A. Naccache. Beyrouth, 1960.
- Safady J. (ed.) *A cultura Arabe no Brasil, Libano e Síria*. São Paulo: Editora Comercial Safady Limitada, 1971.
- Safady J. *Antologia Arabe do Brasil*. São Paulo: Editoria Comercial Safady, 1981.
- Salam N. *L'Histoire et le rôle de la pénétration et de l'influence française et anglo-américaine dans l'enseignement au Liban de 1840 à 1914* / Univ. de Paris, Sorbonne, Ecole pratique des haute études (thèse doctorat). P., 1974.
- Salame S. *L'émigration au Liban* / DES en sciences économiques / Univ. de Paris I, 1972.
- Salhab, Nasri. *La France et les Maronites*. Beirut: Dar El-Machreq, 1997.
- Saliba N.E. *Emigration from Syria and the Syrian-Lebanese Community of Worcester, MA*. Ligonier (PA), 1992.
- Salibi K.S. *A House of Many Mansions: The History of Lebanon Reconsidered*. L.: I.B. Tauris, 1988.
- Salloum H. *Arabs in Latin America: Cuba's disappearing Arab community* // *Alminbar*, 1987, No. 14.
- Samné G. *La question Syrienne : Expose-Solution statut politique*. P.: Laflitte, 1918.
- Samné G. *La Syrie*. P.: Bossard, 1921.
- Sawaie M. (ed.) *Arab-Speaking Immigrants in the United States and Canada: A Bibliographical Guide with Annotations*. Lexington (KY), 1985.
- Sayigh Y.A. *Entrepreneurs of Lebanon: The Role of the Business Leader in a Developing Economy*. Cambridge: Harvard Univ. Press, 1962.

- Schatkowski-Schilcher L. *Families in Politics: Damascene Factions and Estates in the 18th and 19th Centuries*. Stuttgart, 1985.
- Seikaly S.M. *Pacification of Hawran (1910): The View from Within // Archiv Orientální, s. VIII: Essays on Ottoman civilization*. Praha, 1998.
- Shambrook P.A. *French Imperialism in Syria, 1927-1936*. Reading, 1998.
- Sharabi, Hisham. *Arab intellectuals and the West: the formative years 1875-1914*. Baltimore-London: Johns Hopkins Press, 1970.
- Schoelch A. *Palestine in Transformation 1856-1882: Studies in Social, Economic and Political Development / Institute for Palestine Studies*. Washington (DC), 1993.
- La Situation en Syrie après la conclusion du traité Franco-Syrien*. Damas, 1938.
- Solberg C. *Immigration and Nationalism: Argentina and Chile, 1890-1914 / Institute of Latin American Studies*. Austin, London: Univ. of Texas Press, 1970.
- Spagnolo J.P. *France and Ottoman Lebanon 1861-1914*. Oxford, 1977.
- Springett B. *The Secret Sects of Syria and the Lebanon*. L., 1922.
- Spuler B. *Die Gegenwartslage der Ostkirchen in ihrer staatlichen und volkischen Umwelt*. Frankfurt-am-Main, 1969.
- Suleiman M.W. *Early Arab-Americans: the search for identity // E.J. Hooglund (ed.) Crossing the waters*. Washington, DC: Smithsonian Institution Press, 1987.
- Tapinos G.Ph. *L'économie des migrations internationales*. P., 1974.
- Tayah W.P. *The Maronites: Roots and Identity*. Miami: Bet Maroon Publishers, 1987.
- Tannous F.I. *Acculturation of an Arab-Syrian community in the deep South // American Sociological Review, 1943, Vol. 8 (3)*.
- Tanus J.B. *O Libano e os Libaneses no Brazil*. Rio de Janeiro, 1945.
- Tauber E. *The Arab movements in World War I*. L.: Frank Cass, 1993.
- Tauber E. *The Formation of Modern Syria and Iraq / Bar-Ilan Univ. L.: Frank Cass, 1995*.
- Teule H. *Middle Eastern Christians and Migration: Some Reflections // J. of Eastern Christian Studies, 2002, No. 1-2*
- Thomas D. (ed.) *Syrian Christianity under Islam: the first thousand years / Woodbrooke-Mingana Symp. on Arab Christianity and Islam, 3-rd, 1998*. Woodbrooke Colledge, 2001.
- Thoumin R. *Géographie humaine de la Syrie Centrale*. Tours, 1936.
- Tibawi A. *American Interests in Syria, 1800-1901*. Oxford, 1966.

- Tibawi A. A modern history of Syria including Liban and Palestine. L.: Macmillan St. Martn's Press, 1969.
- Touma T. Paysants et institutions féodales chez les druses et les Maronites du Liban du XVIIIe siècle à 1914. T. 1-2. Beyrouth : Librairie Orientale, 1972.
- Toynbee A.J. The Ottoman Empire's Place in World History // Karpat K.H. The Ottoman State and its Place in the World History. Leiden: E.J.Brill, 1974.
- Truzzi O. The Right Place at the Right Time: Syrians and Lebanese in Brazil and the United States: A Comparative Approach // Journal of American Ethnic History. Winter 1997, No. 16.2.
- Valognes J.-P. Vie et mort des chretiens d'Orient: Des origines à nos jours. Paris, 1994
- Van Dam N. The Struggle for Power in Syria: Sectarianism, Regionalism and Tribanism in Politics. London, 1978.
- Van Der Laan H.L. The Lebanese Traders in Sierra Leone. Netherlands: Mouton, 1975.
- Villeneuve. Les écoles françaises et étrangères en Syrie / Revue des Universités du Midi. Tome III, no. 2. Paris, 1897.
- Visser, Luc. L'Ordre Antonin Maronite = The Antonin Maronite Order: Trois siecles d'histoire : Three century of History. Beyrouth, 1995.
- Volney C. de. Voyage en Syrie et en Egypte pendant les années 1783, 1784, 1785. T.I-II. Paris, 1790.
- Waters R.T. A Social-Political Analysis of Syria, 1943-1958 / Unpublished thesis. American Univ. of Beirut, 1962.
- Widmer R. Population // Economic Organization of Syria. Ed.: Hima-deh S.B. / American Univ. of Beirut, the Fac. of Arts a. Sciences / Social Sciens Series, No.10. Beirut, 1936.
- Wigle L., Abraham S. Arab nationalism in America: The Dearborn Arab community // D. Hartman (ed.). Immigrants and migrants: the Detroit ethnic experience. Detroit, MI.: New University Thought, 1974.
- Winder R.B. The Lebanese in West Africa // Comparative Studies in Society and History, 1962, No. 4.
- Yacoub J. Babilone chrétienne: Geopolitique de l'Eglise de Mesopotamie. Paris, 1996.
- Yapp M.E. The Making of the Modern Near East, 1792-1923. L., 1987.
- Zamir M. Lebanon's Qwest: The Road to Statehood, 1926-1939 // British Journal of Middle East Studies, may 2003, Vol. 30, No. 1.

Zamir M. *The formation of Modern Lebanon*. L., 1985.

Ziadeh N.A. *Syria and Lebanon*. L.: Ernest Benn Ltd, 1957.

Zolberg A.R. *International Migration in Political Perspective // Global Trends in Migration Theory and Research in International Population Movement*. Ed. by M.M. Kritz, C. Keely, S.M. Tomasi. NY, 1981.

Zuwiyya Yamak, L. *The Syrian Social Nationalist Party: An ideological analysis*. Cambridge (Mass): Harvard Univ. Press, 1966.

, . - : - :
 (: - :). :
 - , 2002.

, . - - -) // -
 =Etudes arabes, no. 11, année 9. .
 , . - : 1845-
 1867 (). : ,
 1994.

, . - - - ,
 1864-1914 (,
). , 1969.

- . - 1918-1954 ((, 1955.

- , . - - - 1860-
 2000 (- - -). :
 - - - , 2002.

- , . - - - 1831-
 1916 () /
 (). : - , 2003.

- , . - - -
 (). , 1953.

, , , . - - , 1944.

, . - - (-
). ,1944.
 , 1840-
 1861 (XIX). ,1962.
 , - - -
 , 1697-1861 () /
 ,1981.
 , . : - , - - - (-
 :).
 ,1977.
 , . - ,1914-1926 (-
). : - ,1974.
 , . - : «
 - » (: «
 ») / ,1986.
 , ; , - . -
 - - : -
 - () / - ; -
 ,
 ,2000.
 - - , - - - -
 - , 1920-1943. (-) / -
 - , ; (). ,
 2003.
 , - - - (-
). ,2001.
 , - - - 1920-1928:
 (1920-1928 .: -
). : ,
 1998.
 , - - -
 1920-1950 (-
). : ,1997.
 - , - . - (- -

1958-1960. . . 1-4. ,
, . - : - - - - -
- - - - - (:
). , 1980.
, . - - - - -
- - - - -
(- - - - -
). , 1986.
- (- - - - -). , 1911.
, . - - - - -
- - - - - (-
). 1894.
, . - - - - -
(- - - - -). , 1990.
- : - - - - - (:
) // - - - - - (-
). « - », .
. - , 1999.
- , . - - - - - ,
1861-1915 (- - - - -). ,
1996.
, , . - - - - - (-
: - - - - -). : - -
, 1996.
, . - - - - - (-
). .1: - - - - -
- , 1800-1918 (- - - - -
). , 1969.
, . - - - - -
(- - - - - - - - - -
). , 1956.
, . - - - - - - - - - -
(- - - - - - - - - -
). , 1981.
, . XX . . , 1964.

- , . - (-
). , 1979.
 , . - , 1861-1920 (-
). . . , 1968.
 - , . - - - - -
 (- - - - -). :
 , 1997.
 , . (- - - - -). 1929.
 - , : . - (- -
). : , 1996.
 - . : - ,
 1920-1958 (:
). .1-2. , 1965-1966.
 - , . (:
 - - - - - , 1991.
 - , . - - - - - (- - - - - , 1986.
 - , . - - - - - (- - - - - , 1991.
 - , . - - - - - (- - - - - , 1991.
 , . - - - - - (- -
 , 1985.) : -
 , . - - - - - (- - - - -) //
 , 1997, .1 / - .
 , . - - - - - : - - - - - ,
 - - - - - - - - - - - (- -
 : ,
 , 1998.). : -
 , . - - - - - - - - - - -
 , 1850-1918 (- - - - - -
). , 1990.
 , . - - - - - - - - - - -
 - - - - - . (- - - - - - -

). : - , 2002.
 , . - -
 (1920-1945).
 , . - - - (.1. , 1974.
 , . - - (- -
) // = Etudes arabes, no. 11, année 9.
 .
 : - - - (-
 :) : -
 - , 2008.
 . - - - (.) : , 1974.
 - : ? = L'emigration: probleme libanais?
 - : - - , 1974.
 , . - : - -
)./ /: - , 1924.
 - , . - (.1-3. : , 2001.
 , - - , 1918-1946 (.) : - , 1994.
 , . - - - -
 (.) , 1973.
 , . - - (.) , 1927.

| | | | | | |
|---------------|----------------|-----|--------------------|---------------|---------|
| - | . 88 | | - | , | 58, 59, |
| . 126, 156 | | | 61, 77 | | |
| - | , | 34, | - | , | 61 |
| 41, 48, 59 | | | - | .. | 19, |
| - | II, | 81, | 43, 45, 287 | | |
| 83, 111, 128 | | | - | . 156 | |
| - | 178 | | | . 58 | |
| , | 38 | | | . 149, 225 | |
| . 158 | | | | , | - |
| . 158 | | | 52 | , | |
| , | 150 | | - | , | 58, 61 |
| . 156 | | | | . 25, 218 | |
| . . 29, 162 | | | | . 32 | |
| . 271 | | | . 38 | | |
| - | . 88 | | , | 61 | |
| - | , | 91 | . .. | 86 | |
| - | , | 172 | , | 92 | |
| - | . 23, 103, 165 | | , | 96, 97 | |
| () , | - | | . . 86 | | |
| 216 | | | , | 10 | |
| . . 22, 173 | | | | IV () , | - |
| , | 60 | | 92, 216 | | |
| , | 93 | | , | 216, 218, 274 | |
| . 271 | | | . 22, 27, 124, 212 | | |
| - | IX, | - | - | , | 55 |
| 136 | | | . .. | 195 | |
| , | 58 | | . .. | | |
| . 88 | | | 129, 163 | | |
| () , | | | - | . 22, 27, | |
| 217 | | | 196 | | |
| . 271 | | | , | 271 | |
| . 25, 55, 164 | | | - | 192 | |
| , | 274 | | - | 192 | |
| , | 273 | | . 128 | | |
| , | 93 | | . . 133 | | |
| . . 179, 184 | | | , | | |
| , | 10 | | 267 | | |

| | | | | |
|--------------|----------------------|-----|---|--------------------|
| - | , | - | , | . 25, 47, 164 |
| 198 | | | | . 196 |
| | . 130, 212 | | | . ., 196 |
| | . . 31 | | | . . 90, 94 |
| | , 207 | | | , 264 |
| | . . 139 | | | . 271 |
| - | , 147 | - | | . 155 |
| - | . 69 | - | | . 141, 143 |
| | . . 44 | | | , 10 |
| | , 72 | - | | , 88 |
| - | , 147 | | | II, 56 |
| | . 181, 197 | | | . . 102 |
| | . ., 100 | | | . 196 |
| - | . 74 | | | . 25, 233, 234 |
| | | | | , 144 |
| 9 | | | | . . 70 |
| - | 29,30, 32, 36 | | | . 149 |
| | . . 85, 87 | | | , 190, |
| | , 271 | 195 | | |
| | . 25, 43, 124, 183 | - | | . 90 |
| | , 77 | | | - , - |
| - | | | | 162 |
| | 90 | | | , 265 |
| | . 168 | | | , 265 |
| - | , 23 | | | , 30 |
| | . 24, 168 | | | . 117 |
| | . 153, 179, 181, 234 | | | , 90 |
| | . . 201 | | | , 90, 92 |
| | . . 139, 140, | | | , |
| 147 | | | | 37-39, 41, 45, 46, |
| | . . 29, 30, 31, | 114 | | . . 168 |
| 33, | . . 44, 65, 68, 71, | | | . 130, 212 |
| 76 | | | | . 158 |
| | . 201 | | | , - , |
| | . . 20, 70, 71, 77, | 184 | | . 158 |
| 79, 120, 145 | | - | | , 177,178 |
| - | , 88 | | | , 58, 61, 77 |
| | . 55 | | | , 264 |
| | . 130 | | | |
| | , , 52 | | | |

) 111 (, 10
 , 83 , 10
 - , . . 21, 26, 43,
 141, 188 , 109, 121
 . . 51 , 58
 , 165 . 24, 152-154
 II, 145, 161 . . 20, 49, 57, 68,
 , 51, 96
 54 , 191
 . . 20, . 155
 28, 35, 78, 79, 117 - - , 192
 , 193 , 58, 77
 , 59 , 58, 77
 , 25, 268 , 267
 . 223 , 10
 , , . 156 , , 51
 - , 264 . 196
 - , 191 , 92
 . 88, 90, 236 , 92
 , 191, 194 . 41, 132, 133
 . 106, 130, 140, 158, . 155
 161, 162, 167, 171 , 268
 . 88 - ,
 - . 271 197, 201, 203
 , 269 , 25, 250,
 83 264
 , 92 - ,
 - - 85 . 145
 , . 263
 183 - , 93
 . 156 - , 93
 , , . 144 , 69,
 . 23, 94 92
 . 72 , 270
 , 92, 211 - . 23, 166
 . . 21, 186 . 132, 138
 , 58, 61, 77 - . 90
 . 46, 160, 231, 264 . 88
 . . 21, 26, 43, 218, , . 143
 259 . 23, 153

| | |
|----------------|---------------------|
| . 24, 150, 153 | . 156 |
| . 23, 145 | . 268 |
| , 24, 25, | . .. |
| 264, 273 | 185 |
| , 58 | , 270 |
| - , 270 | - 47 |
| - , 27, 270 | , 264, 271 |
| . 268 | - , |
| , 264 | 37 |
| . 25, 69, 216 | , II, 108 |
| , , | - .88 |
| 129, 162, 188 | , 38 |
| - , 77, 124, | , 61 |
| 271 | - , 88 |
| - , 268 | - , 58, 90 |
| - , 268 | , 99, 214, 232, |
| - , 59 | 265, 271 |
| . 159 | - 62 |
| - 49, | - 94, 99, 163, 188, |
| , 90, | 189 |
| 197, 198 | . 158 |
| - 166 | - , 61 |
| . 58 | - , 58 |
| . 159 | |

SUMMARY

Sarabyev, Aleksey V.

At Home, Abroad: Migrations of the Christians of Syria and Lebanon (the 2nd Half of 19th – 1st Half of 20th Centuries) / Institute of Oriental Studies of RAS. Moscow, 2012.

The book analyzes the migration of Syro-Lebanese Christians in the second half of 19th - first half of the 20th centuries. Applying new developments in migration theory, the author examines external migration (emigration, immigration and re-emigration) as well as internal migration (the internal displacement of Arab Christians and the passage of Christian refugees from Asia Minor through the Syrian and Lebanese territories). The evolution and dynamics of each type of migration are studied in the context of changes in socio-political conditions.

Dr. Sarabyev shows the factors affecting Christian migration and the changes in these factors during the given period in the context of regional and global historical processes (socio-cultural development of the religious communities, local and regional conflicts, world wars, economic crises, the clash of interests between major powers in the region, the movement for independence and the political struggle in Syria and Lebanon, etc.).

The author demonstrates a strong correlation between these socio-political processes and the migration of Syrians and Lebanese in the given period. Escalations in social tensions, interfaith issues and political obstacles causes a spike in both internal and external migration. The relocation of the Christian population inside the territories of Syria and Lebanon and the exodus of a large number of emigrants abroad in turn gave rise to changes in social and confessional structures and altered the Christian presence among the business and political elite in both countries. The author traces these transformations in the nature of migration through a number of indicators.

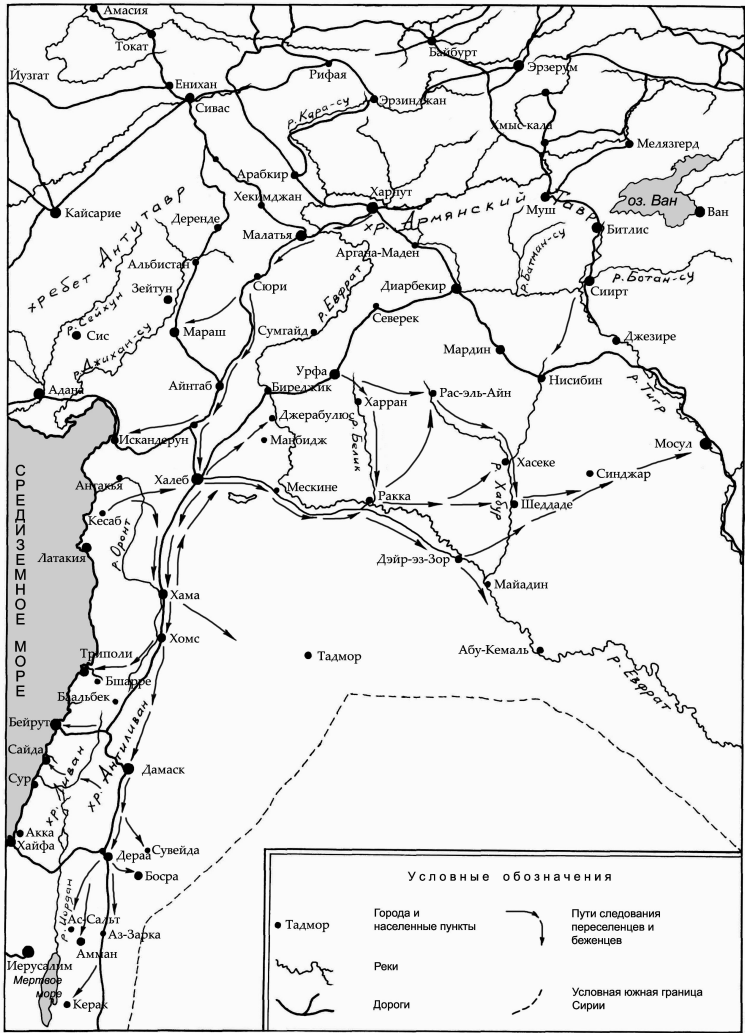
The analysis underscores the important role of the large and economically powerful Syro-Lebanese diasporas, which was deeply integrated into the societies of its host countries. Social activism was very strong in the diasporas: the various Syro-Lebanese societies were created, such as unions and clubs that united not only members of the diasporas but also compatriots in their historical homeland. Many patriotic figures from the Syro-Lebanese diasporal communities successfully used experience and knowledge obtained overseas in order to

better understand ongoing political processes and successfully fight for the full independence of their states.

Dr. Sarabyev brings to light both the positive and negative effects of migration on the situation in Syria and Lebanon, in particular, the shift in the confessional balance in Syrian and Lebanese societies and the outflow of the most active members of the Christian communities, which significantly weakened the communities, especially in the context of a general growth in the region's Muslim communities.



, 1861 .



(**XIX** -)

01.02.2012
60 90/16.
. . . 20,1. . - . . 13,5.
200 . . .

107031 , , 12
-
E-mail: izd@ivran.ru

, . , 46